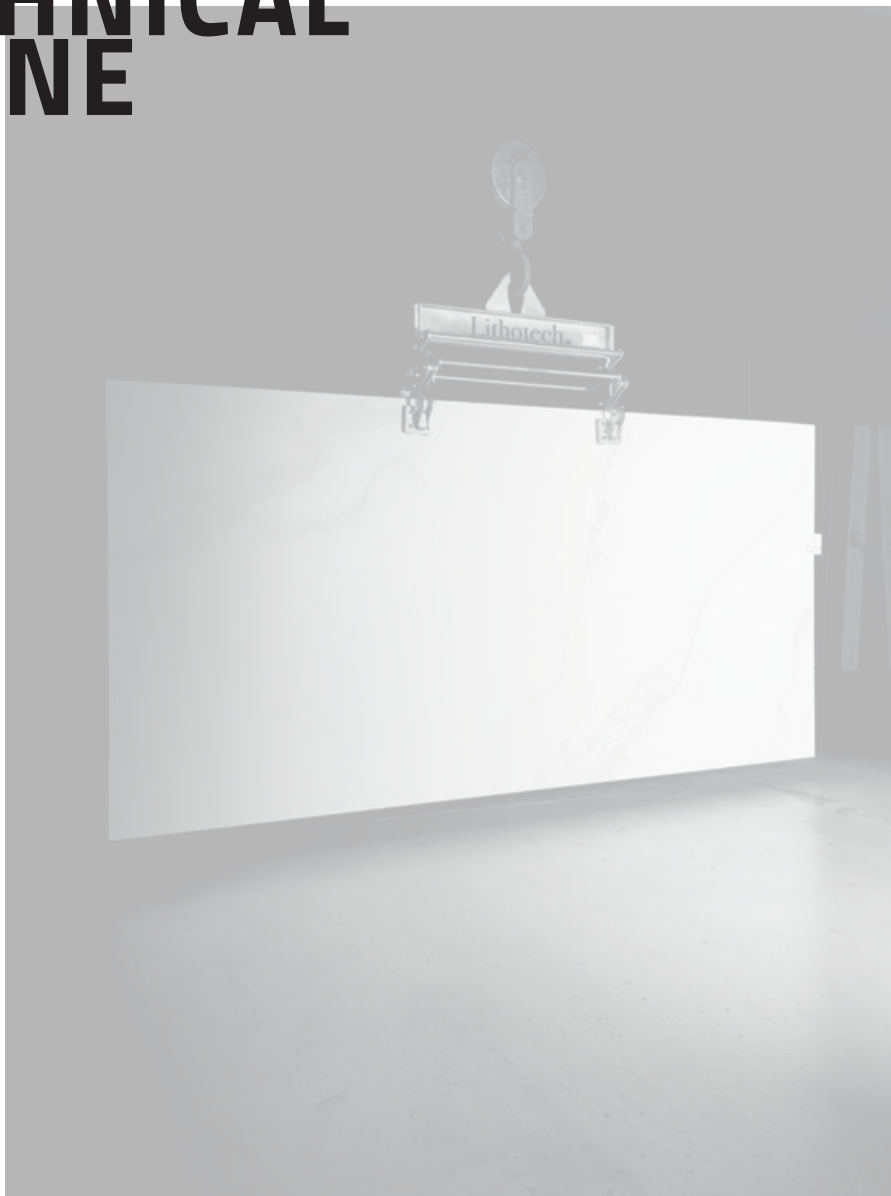


THE TECHNICAL STONE



Lithotech®

Lithotech®
The Technical Stone

FROM THE CORE DESDE DENTRO

Passion, consistency and perfection. These are the three pillars which form the foundation of Lithotech®.

We work tirelessly in order to provide functional solutions for the world of architecture and design. Our dedication and attention to detail shapes our journey, qualities that are reflected clearly in each and every one of our collections.

Engrained in our DNA is the constant pursuit of perfection, with a focus on good design, a concept that combines aesthetics and quality to provide the user with an entirely unique experience. This concept is becoming more and more prevalent in each of the decisions that we take during the production, sales and after-sales stages of Lithotech®. Our teamwork and creativity are reflected in a service that leaves nothing to chance, allowing us to achieve excellence.

Pasión, constancia y perfección. Estos son los tres pilares sobre los que se asienta la base de Lithotech®.

Trabajamos con constancia con el fin de ofrecer soluciones funcionales en el mundo de la arquitectura y el diseño. Nuestra dedicación y atención por el detalle marca nuestro recorrido, cualidades que se ven reflejadas directamente en cada una de nuestras colecciones.

En nuestro ADN se encuentra la búsqueda constante por la perfección enfocada al buen diseño, concepto que une la estética y la calidad para que la experiencia del usuario sea única. Este concepto se encuentra muy presente en cada una de las decisiones que tomamos durante el proceso de producción, comercialización y postventa de Lithotech®. El trabajo en equipo y la creatividad se reflejan en un servicio que no deja nada al azar para llegar a la excelencia.

Livingceramics



LITHOTECH SHOWROOM EXPOSICIÓN CENTRAL LITHOTECH

We are non-conformists with a passion for detail and determined to achieve optimum results in everything we do. We believe that the best way of demonstrating our work is to share what we feel with you, which is why our head offices include a space that reflects the true character of our brand. These pages will take you on a tour of our Showroom; our home is ready to welcome you, so enjoy the visit and find out how ceramic tile architecture became our true passion and vocation. Welcome to Livingceramics, welcome to Lithotech®.

Somos inconformistas, nos gustan los detalles e insistimos con el fin de obtener un resultado óptimo en todo lo que hacemos. Pensamos que la mejor manera de demostrar nuestro trabajo es que lo sientas como nosotros, por eso, en nuestras oficinas centrales, tenemos una muestra del carácter que respira la marca. En estas páginas te invitamos a entrar en nuestro Showroom. Nuestra casa se abre para recibirte, así que disfruta del paseo y descubre cómo la arquitectura cerámica se ha convertido en nuestra pasión. Bienvenido a Livingceramics, bienvenido a Lithotech®.



Lithotech® is an experience in which modern design is seen as a form of expression. Passion is what we feel for our projects and convey through our products. Lithotech® means always going the extra mile. Join us on our journey.

Lithotech® es una experiencia en la cual el diseño contemporáneo se entiende como una forma de expresión. Es pasión, la que sentimos por el proyecto y transmitimos con el producto. Lithotech® es ir siempre más allá. Acompáñanos en el viaje.



Lithotech® side finished

WHAT IS LITHOTEC?

7

Lithotech® The Technical Stone

Lithotech® is a high-performance sintered stone that is produced using highly advanced ultra-compaction techniques, followed by heat treatment at high temperatures, to produce surfaces that are highly resistant and provide optimum functionality. This technological process allows the perfect material to be produced in a short period of time, while achieving the same thing naturally would take years.

The sintering process uses all the beneficial qualities of the natural raw material to provide solutions that are practical and aesthetically pleasing, while also meeting the highest expectations in architecture and design. The synergy between the consistency and elegant colour of Lithotech® gives rise to a surface that is unbeatable when it comes to hygiene, resistance and durability.



Lithotech® es una piedra sinterizada de alto rendimiento que se obtiene mediante las técnicas más avanzadas de ultracompactado y posterior tratamiento térmico a altas temperaturas, para crear superficies de elevada resistencia y funcionalidad. Gracias a este proceso tecnológico, se consigue en un corto periodo de tiempo la perfección que la naturaleza logra a lo largo de años.

El proceso de sinterización aprovecha todas las ventajas de la materia prima natural para otorgar soluciones prácticas y estéticas, que cumplan con las más altas expectativas en materia de arquitectura y diseño. La sinergia entre la consistencia y la elegancia cromática de Lithotech® da lugar a una superficie imbatible en cuanto a higiene, resistencia y durabilidad.



TECHNICAL FEATURES

8

The physical and mechanical properties of Lithotech®, means that surfaces produced from this material can be used for an endless variety of horizontal and decorative applications. The highly compacted sintered particles produce a surface that is entirely non-porous, meaning that there are no weak spots. This provides invaluable benefits when used for bathroom or kitchen worktops, as well as for any other kind of surface, whether indoors or outdoors.

Las características físico-mecánicas de Lithotech®, permiten que las superficies fabricadas con este material cuenten con un sinfín de aplicaciones horizontales y decorativas. El elevado nivel de compactado de las partículas sinterizadas da lugar a una superficie sin poros y, por lo tanto, sin posibilidad de puntos débiles. Beneficios de incalculable valor en soluciones para encimeras de cocinas y baños, así como para cualquier tipo de superficie, tanto interior como exterior.

- Scratch resistant  Resistencia al rayado
- Resistant to fire and high temperatures  Resistencia al fuego y las altas temperaturas
- Stain resistant  Resistencia a las manchas
- Waterproof  Impermeabilidad
- Easy to clean  Fácil limpieza
- UV resistant  Resistencia a los rayos UV
- Non-porous  Nula porosidad
- Hygienic surface  Superficie higiénica
- Colour stability  Estabilidad cromática
- Resistant to chemical agents and detergents  Resistencia a los agentes químicos y detergentes

Main Technical Characteristics of Lithotech.
Principales características Técnicas de Lithotech.

COMPARISON TABLE

9

	Lithotech® with Corelith® Technology & 3D-Fit® Technology	Conventional Sintered Stone Piedra sinterizada convencional	Quartz Cuarzo	Wood Madera	Solid Surfaces Superficies Sintéticas	Natural Stone Piedra Natural
Non porous No poroso	●●●	●●●	●●●	●	●●●	●
Resistant to scratches Resistente al rayado	●●●	●●●	●●	●	●	●●
Resistant to High Temperatures Resistente a las altas temperaturas	●●●	●●●	●●●	●	●	●●
Resistant to Stain Resistente a las manchas	●●●	●●●	●●	●●	●●	●
Hygienic Higiénico	●●●	●●●	●●●	●●	●●●	●
Resistant to chemicals Resistente a los químicos	●●●	●●●	●●	●	●●	●
Resistant to humidity Resistente a la humedad	●●●	●●●	●●●	●	●●●	●
Resistant to UV rays Resistente a los rayos UV	●●●	●●●	●●●	●	●	●●
Graphic Texture Realism 3D-Fit® Technology Realismo Textura Gráfica Tecnología 3D-Fit®	●●●	●●	●	●●●	●	●●●
Surface/Core Similitud Corelith® Technology Superficie /Núcleo Tecnología Corelith®	●●●	●●	●●●	●●●	●●●	●●●

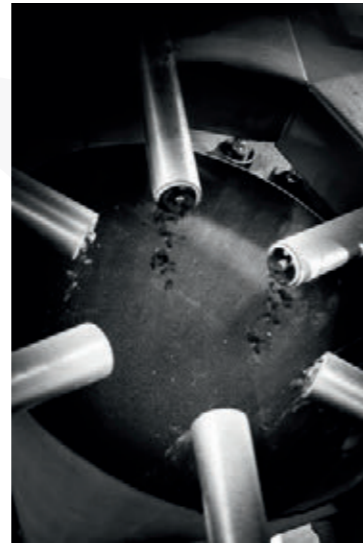
Comparative table between materials aimed mostly use as a kitchen countertop.
Cuadro comparativo entre materiales dirigidos en su mayoría a su utilización como encimera de cocina.

Corelith®

Technology

Lithotech® is a high-performance sintered stone that has been developed using innovative Corelith® technology. This technology allows us to design the core of the slab, from the customised selection of each of its components, combined in different proportions, colours and gradings. The design of the core is a fundamental part of the surface appearance of the slab, allowing it to be seen as one whole piece and achieving flawless consistency between the surface, interior and edges. This dramatically increases the potential for producing worktops and decorative surfaces with visible edges.

Lithotech® es una piedra sinterizada de alto rendimiento que ha desarrollado la novedosa tecnología Corelith®. Esta tecnología nos permite diseñar el núcleo de la tabla, a partir de la selección personalizada de cada uno de sus componentes, combinados en diferentes porcentajes, coloraciones y granulometrías. El diseño del núcleo es parte fundamental de la imagen superficial de la tabla, permitiendo que ésta se entienda como un todo, y consiguiendo una rigurosa similitud entre la superficie, su interior y sus bordes. Hecho que amplía notablemente la posibilidades de realización de encimeras y superficies decorativas con los cantos vistos.



3D-Fit®

Technology

Our collections with 3D-Fit textures involve an innovative technique of graphical 3D digital printing. This process allows the image and the textures of the sintered stone to work together perfectly, so that, along with the core designed using CoreLith technology, creates a surface with a much more realistic appearance and provides each piece with a unique and special character.

With materials like wood or stone, this effect could only be achieved if the texture and graphics were intrinsically linked. Now, as a result of our RDI, 3D-Fit can be applied to Lithotech® sintered stone. The highest level of definition to make each surface appear much more realistic.

Nuestras colecciones con relieve 3D-Fit incluyen una innovadora técnica de inyección gráfica mejorada. Este proceso consigue que la imagen y los relieves de la piedra sinterizada casen a la perfección, aportando una textura mucho más realista en la superficie y otorgando a cada pieza un carácter único y especial.

Este efecto sólo podía conseguirse en materiales naturales como la madera o la piedra en los que la textura y la gráfica están intrínsecamente unidos. Ahora, fruto del i+D+i, 3D-Fit se aplica a la piedra sinterizada Lithotech®. El más alto grado de definición que hace cada superficie, mucho más real.



FINISHES ACABADOS

All our collections come in a matt finish, guaranteeing the contemporary appeal synonymous with Lithotech®; that is, surfaces with an amazing realism, thanks to the use of cutting-edge digital printing technology.

Todas nuestras colecciones presentan un acabado mate que garantiza el carácter contemporáneo de Lithotech®. Superficies que se benefician de las últimas tecnologías de impresión digital para conseguir resultados realistas.



SOFT

Matt finish with soft touch that's influenced by the natural stone with smooth surface.

SOFT

Acabado mate de tacto suave que reproduce la piedra natural de superficie lisa.

SOFT TEXTURED

Matt finish with 3D-Fit® technology that delivers textures in line with the graphics. Soft touch that is inspired by the natural stone.

SOFT TEXTURED

Acabado mate con tecnología 3D-Fit® que otorga textura en concordancia con la gráfica. Tacto suave inspirado en la piedra natural.



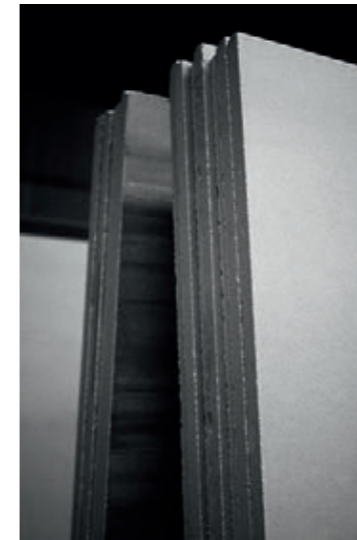
Lithotech® Slab

SIZE & THICKNESS DIMENSIONES Y ESPESOR

The slabs are supplied with an indicative gross nominal size of 324x160 cm. This means that once the edges have been trimmed, they will have a useful surface of 320x156 cm. Depending on the type of colour and formula used to make Lithotech®, the useful surface might be larger than the aforementioned dimensions.

12mm is a perfect thickness, guaranteeing durability, resistance, and a lighter weight. This makes the slabs easier to fit while also facilitating differing applications. A 12mm-thick solid, ultra-compact material, designed to meet the highest quality standards.

Slabs from Lithotech can also be reinforced using fibreglass mesh to guarantee that they function correctly in applications that require this extra strength. This would increase the thickness to 12.7 mm.



Las tablas se sirven en medida bruta, con unas dimensiones nominales indicativas de 324x160 cm. Estas dimensiones permiten que, una vez saneada la pieza, se respete una superficie útil de trabajo de 320x156 cm. Dependiendo del tipo de color y de la fórmula empleada para fabricar Lithotech®, es posible que la superficie útil sea mayor a la indicada.

El grosor de 12mm es la medida óptima que asegura un equilibrio entre la resistencia, la durabilidad y un menor peso, facilitando la instalación y sus aplicaciones. Son 12mm de masa ultracompacta que cumple con los más altos estándares de calidad.

Las tablas de Lithotech se pueden servir también con un refuerzo de malla de fibra de vidrio para garantizar su correcto funcionamiento en las aplicaciones que lo requieran, siendo su espesor en este caso 12,7 mm.

THE TECHNICAL STONE

14

Corelith®
Technology

3D-Fit®
Technology

Allure

Marbled Stone in Lithotech®
Piedra Veteada en Lithotech®



Light Grey



Anthracite

Eme

Mediterranean stone in Lithotech®
Piedra mediterránea en Lithotech®



Light Grey



Grey

Noon

Northern Stone in Lithotech®
Piedra del Norte en Lithotech®



Sand



Grey

Kron

Concrete in Lithotech®
Cemento en Lithotech®



Grey

Wega

Volcanic Stone in Lithotech®
Piedra Volcánica en Lithotech®

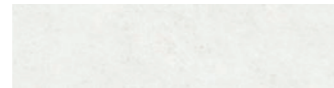


Black

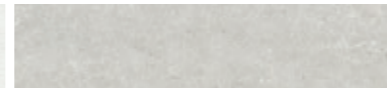
Corelith®
Technology

Bera&Beren

Lusitan & Catalan Limestone in Lithotech®
Caliza Lusitana & Catalana en Lithotech®



Ice



Light Grey

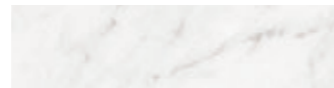


Black

3D-Fit®
Technology

Blanc

White Marble Stone in Lithotech®
Mármol Blanco en lithotech®



Statuarietto



Calacatta



Statuario Gold



Borghini



Calacatta Gold



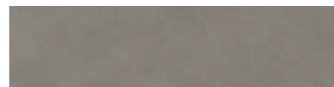
Invisible



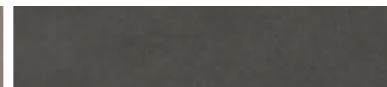
Arabescato

Mood

Micro Concrete in Lithotech®
Micro Cemento en Lithotech®



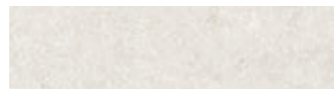
Grey



Anthracite

Edra

Limestone Selection in Lithotech®
Selección de Piedra Caliza en Lithotech®



Light



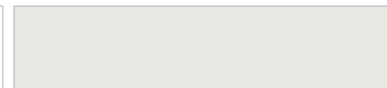
Grey

Era

Monocolor in Lithotech®
Monocolor en Lithotech®



Infinity White



White



Grey



Deep Black

AVAILABLE COLOURS

15

THE ART OF MIXING EL ARTE DE COMBINAR

All our Contemporary Mixtures Surfaces collections we are launching from Livingceramics suggest a rich blend of materials and finishes. They are designed as a whole, so that they are easy to combine with each other, regardless of the line and the chromatic choice. All the collections are found in a wide range of formats, responding to the contemporary architecture's demands and allowing almost infinite combinations. We have used current technologies such as ceramic color digital printing, and technology forefront methods such as directly printing on the glazing and "masking", which have enabled us to create light and beautiful designs with great personality and with unprecedented finishes and textures.

Todas y cada una de las colecciones Contemporary Mixtures Surfaces que lanzamos desde Livingceramics, proponen una rica mezcla de materiales y acabados. Están concebidas como un todo, de forma que resulta sencillo combinar unas con otras, independientemente de la colección y la elección cromática. Todas las colecciones se encuentran en una amplia variedad de formatos, respondiendo a las exigencias de arquitectura del momento y permitiendo combinaciones casi infinitas. Hemos utilizado tecnologías actuales como impresión digital en colores cerámicos, y métodos a la vanguardia de la técnica, como la impresión directa en esmaltes y el masking, que nos han permitido crear diseños ligeros y bellos, de gran personalidad y con acabados y texturas inéditas.



Allure Anthracite



Eme Light Grey



Eme Light Grey



Noon Grey



Noon Grey



Bera Ice



Bera Ice



Beren Light Grey



Beren Light Grey



Kron Grey & G.19 Bath Collection



Kron Grey & G.19 Bath Collection



Wega Black



Wega Black



Blanc Statuarietto



Blanc Statuarietto



Blanc Calacatta



Blanc Calacatta



Blanc Calacatta Gold



Blanc Calacatta Gold



Blanc Invisible



Blanc Invisible



Blanc Arabescato



Blanc Arabescato



Blanc Statuario Gold



Blanc Statuario Gold



Blanc Borghini



Blanc Borghini



Mood Grey



Mood Grey



Edra Light



Edra Light



Era White

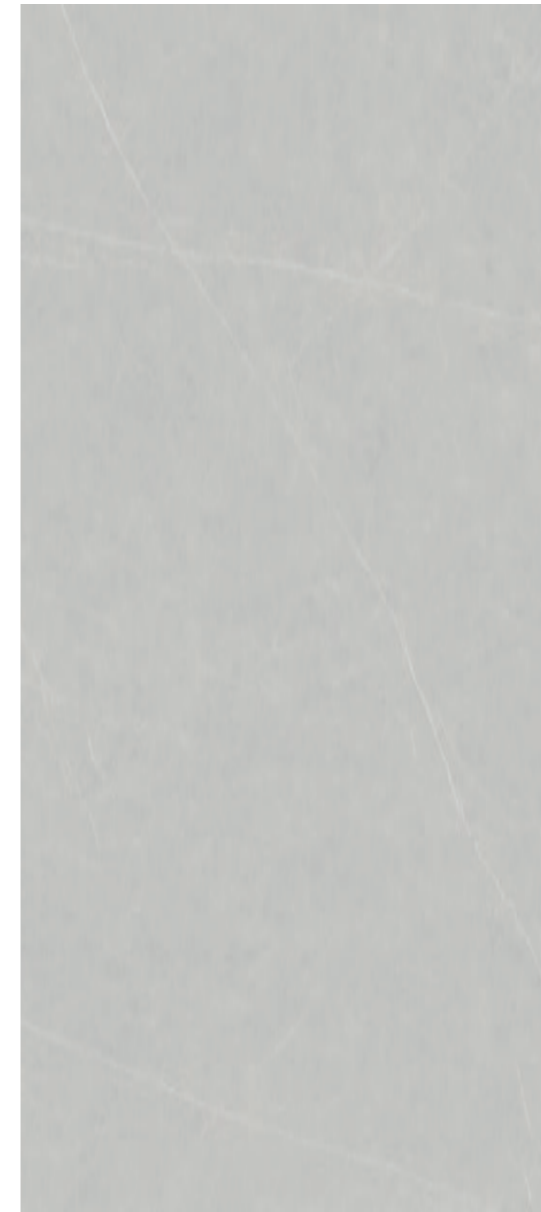
THE TECHNICAL STONE

Lithotech®

Allure Light Grey

Marbled Stone in Lithotech®
Piedra Veteada en Lithotech®

Designs by Slab / Diseños por Tabla



3D-Fit
Technology

Corelith
Technology

Available Sizes & Finishes / Formatos y Acabados Disponibles

Also available with fiberglass mesh reinforcement, total thickness 1,27cm. / Disponible también con refuerzo de malla de fibra de vidrio, espesor total 1,27cm.

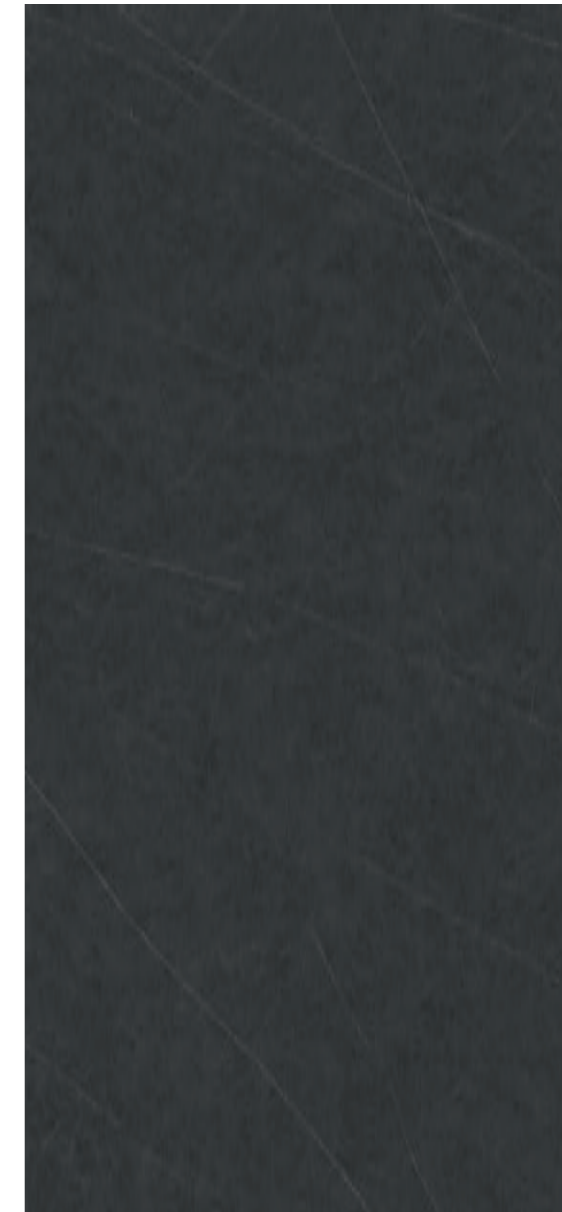
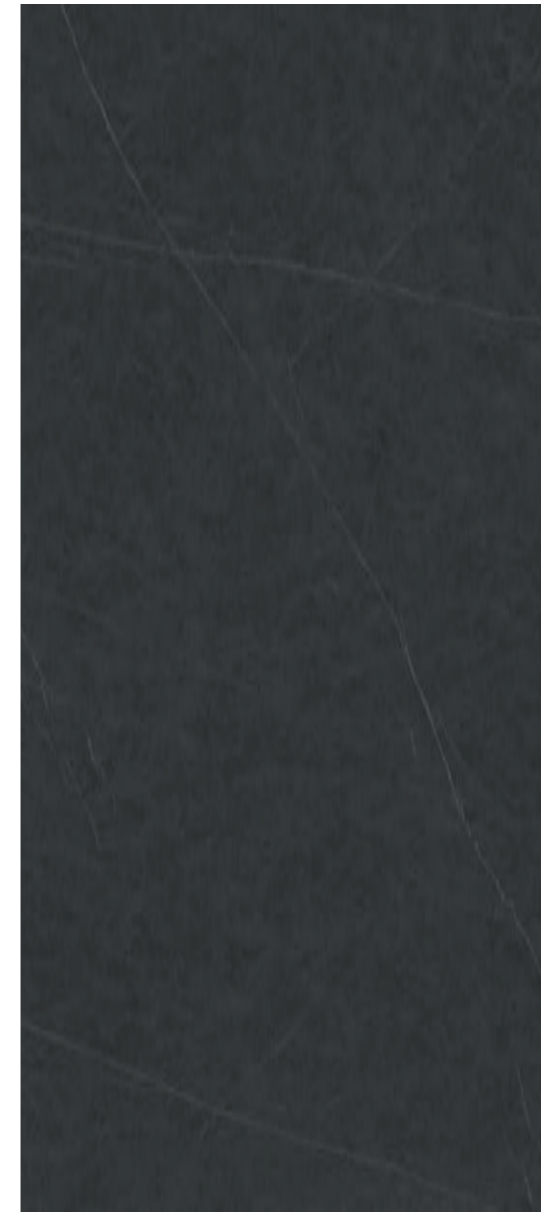
*Indicative Nominal Size *Formato Nominal Indicativo	Useful Dimensions Dimensiones Útiles	Soft Textured	Price Code Código Precio	Useful M2/Pce M2 Útil/Pza	Kg/Pce Kg/Pz	Pces/A-frame Pzs/Caballette	Kg/A-frame Kg/Caballette	Kg/Total Kg/Total	Useful M2/Total M2 Útil/Total
324x160x1,2 cm. 127"x63"x0,5" Approx.	320x156x1,2 cm. 126"x61"x0,5" Approx.	●	LT02	4,99	155	22	140	3550	109,78

*Indicative gross nominal size of the slabs. Weights are given as a guide only. *Dimensiones nominales indicativas de la tabla en bruto. Pesos indicados con carácter orientativo.

Allure Anthracite

Marbled Stone in Lithotech®
Piedra Veteada en Lithotech®

Designs by Slab / Diseños por Tabla



3D-Fit[®]
Technology

Corelith[®]
Technology

Available Sizes & Finishes / Formatos y Acabados Disponibles

Also available with fiberglass mesh reinforcement, total thickness 1,27cm. / Disponible también con refuerzo de malla de fibra de vidrio, espesor total 1,27cm.

*Indicative Nominal Size *Formato Nominal Indicativo	Useful Dimensions Dimensiones Útiles	Soft Textured	Price Code Código Precio	Useful M2/Pce M2 Útil/Pza	Kg/Pce Kg/Pz	Pces/A-frame Pzs/Caballete	Kg/A-frame Kg/Caballete	Kg/Total Kg/Total	Useful M2/Total M2 Útil/Total
324x160x1,2 cm. 127"x63"x0,5" Approx.	320x156x1,2 cm. 126"x61"x0,5" Approx.	●	LT02	4,99	155	22	140	3550	109,78

*Indicative gross nominal size of the slabs. Weights are given as a guide only. *Dimensiones nominales indicativas de la tabla en bruto. Pesos indicados con carácter orientativo.

Eme Light Grey

Mediterranean Stone in Lithotech®
Piedra Mediterránea en Lithotech®

Designs by Slab / Diseños por Tabla



3D-Fit®
Technology

Corelith®
Technology

Available Sizes & Finishes / Formatos y Acabados Disponibles

Also available with fiberglass mesh reinforcement, total thickness 1,27cm. / Disponible también con refuerzo de malla de fibra de vidrio, espesor total 1,27cm.

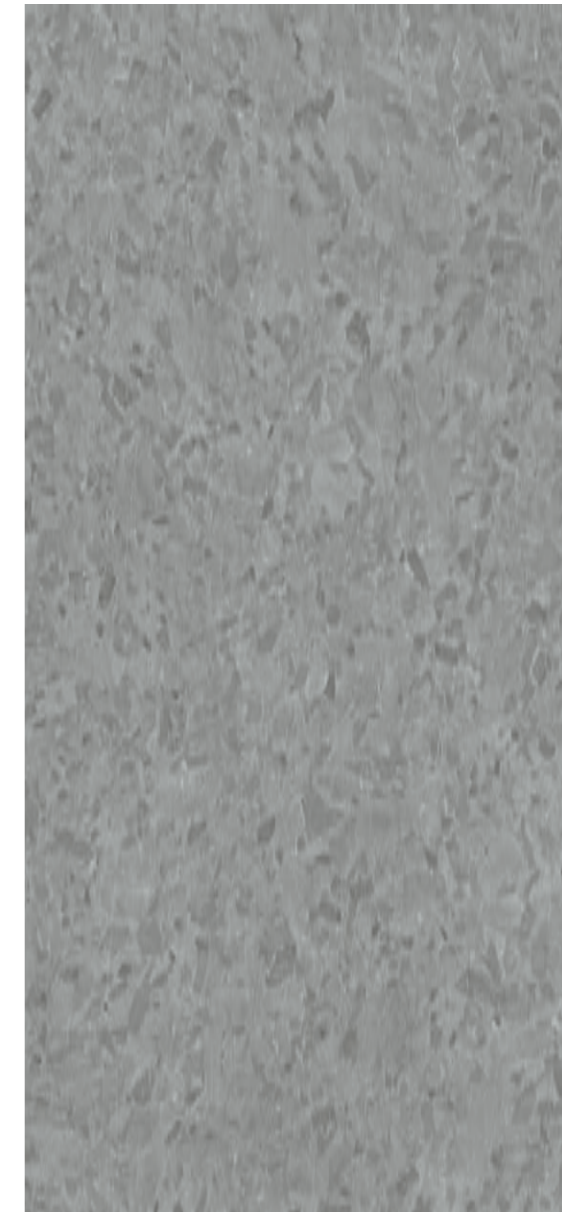
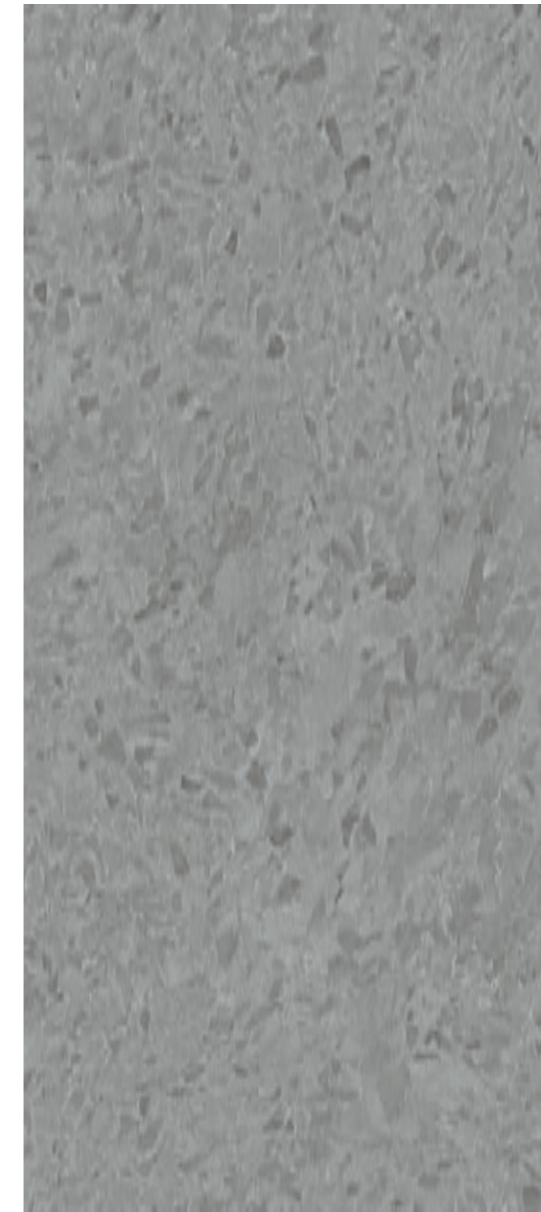
*Indicative Nominal Size *Formato Nominal Indicativo	Useful Dimensions Dimensiones Útiles	Soft Textured	Price Code Código Precio	Useful M2/Pce M2 Útil/Pza	Kg/Pce Kg/Pz	Pces/A-frame Pzs/Caballette	Kg/A-frame Kg/Caballette	Kg/Total Kg/Total	Useful M2/Total M2 Útil/Total
324x160x1,2 cm. 127"x63"x0,5" Approx.	320x156x1,2 cm. 126"x61"x0,5" Approx.	●	LT02	4,99	155	22	140	3550	109,78

*Indicative gross nominal size of the slabs. Weights are given as a guide only. *Dimensiones nominales indicativas de la tabla en bruto. Pesos indicados con carácter orientativo.

Eme Grey

Mediterranean Stone in Lithotech®
Piedra Mediterránea en Lithotech®

Designs by Slab / Diseños por Tabla



3D-Fit
Technology

Corelith
Technology

Available Sizes & Finishes / Formatos y Acabados Disponibles

Also available with fiberglass mesh reinforcement, total thickness 1,27cm. / Disponible también con refuerzo de malla de fibra de vidrio, espesor total 1,27cm.

*Indicative Nominal Size *Formato Nominal Indicativo	Useful Dimensions Dimensiones Útiles	Soft Textured	Price Code Código Precio	Useful M2/Pce M2 Útil/Pza	Kg/Pce Kg/Pz	Pces/A-frame Pzs/Caballette	Kg/A-frame Kg/Caballette	Kg/Total Kg/Total	Useful M2/Total M2 Útil/Total
324x160x1,2 cm. 127"x63"x0,5" Approx.	320x156x1,2 cm. 126"x61"x0,5" Approx.	●	LT02	4,99	155	22	140	3550	109,78

*Indicative gross nominal size of the slabs. Weights are given as a guide only. *Dimensiones nominales indicativas de la tabla en bruto. Pesos indicados con carácter orientativo.

Noon Sand

Northen Stone in Lithotech®
Piedra del Norte en Lithotech®

Designs by Slab / Diseños por Tabla



3D-Fit
Technology

Corelith
Technology

Available Sizes & Finishes / Formatos y Acabados Disponibles

Also available with fiberglass mesh reinforcement, total thickness 1,27cm. / Disponible también con refuerzo de malla de fibra de vidrio, espesor total 1,27cm.

*Indicative Nominal Size *Formato Nominal Indicativo	Useful Dimensions Dimensiones Útiles	Soft Textured	Price Code Código Precio	Useful M2/Pce M2 Útil/Pza	Kg/Pce Kg/Pz	Pces/A-frame Pzs/Caballete	Kg/A-frame Kg/Caballete	Kg/Total Kg/Total	Useful M2/Total M2 Útil/Total
324x160x1,2 cm. 127"x63"x0,5" Approx.	320x156x1,2 cm. 126"x61"x0,5" Approx.	●	LT02	4,99	155	22	140	3550	109,78

*Indicative gross nominal size of the slabs. Weights are given as a guide only. *Dimensiones nominales indicativas de la tabla en bruto. Pesos indicados con carácter orientativo.

Noon Grey

Northen Stone in Lithotech®
Piedra del Norte en Lithotech®

Designs by Slab / Diseños por Tabla



3D-Fit®
Technology

Corelith®
Technology

Available Sizes & Finishes / Formatos y Acabados Disponibles

Also available with fiberglass mesh reinforcement, total thickness 1,27cm. / Disponible también con refuerzo de malla de fibra de vidrio, espesor total 1,27cm.

*Indicative Nominal Size *Formato Nominal Indicativo	Useful Dimensions Dimensiones Útiles	Soft Textured	Price Code Código Precio	Useful M2/Pce M2 Útil/Pza	Kg/Pce Kg/Pz	Pces/A-frame Pzs/Caballete	Kg/A-frame Kg/Caballete	Kg/Total Kg/Total	Useful M2/Total M2 Útil/Total
324x160x1,2 cm. 127"x63"x0,5" Approx.	320x156x1,2 cm. 126"x61"x0,5" Approx.	●	LT02	4,99	155	22	140	3550	109,78

*Indicative gross nominal size of the slabs. Weights are given as a guide only. *Dimensiones nominales indicativas de la tabla en bruto. Pesos indicados con carácter orientativo.

Kron Grey

Concrete in Lithotech®
Cemento en Lithotech®

Designs by Slab / Diseños por Tabla



3D-Fit®
Technology

Corelith®
Technology

Available Sizes & Finishes / Formatos y Acabados Disponibles

Also available with fiberglass mesh reinforcement, total thickness 1,27cm. / Disponible también con refuerzo de malla de fibra de vidrio, espesor total 1,27cm.

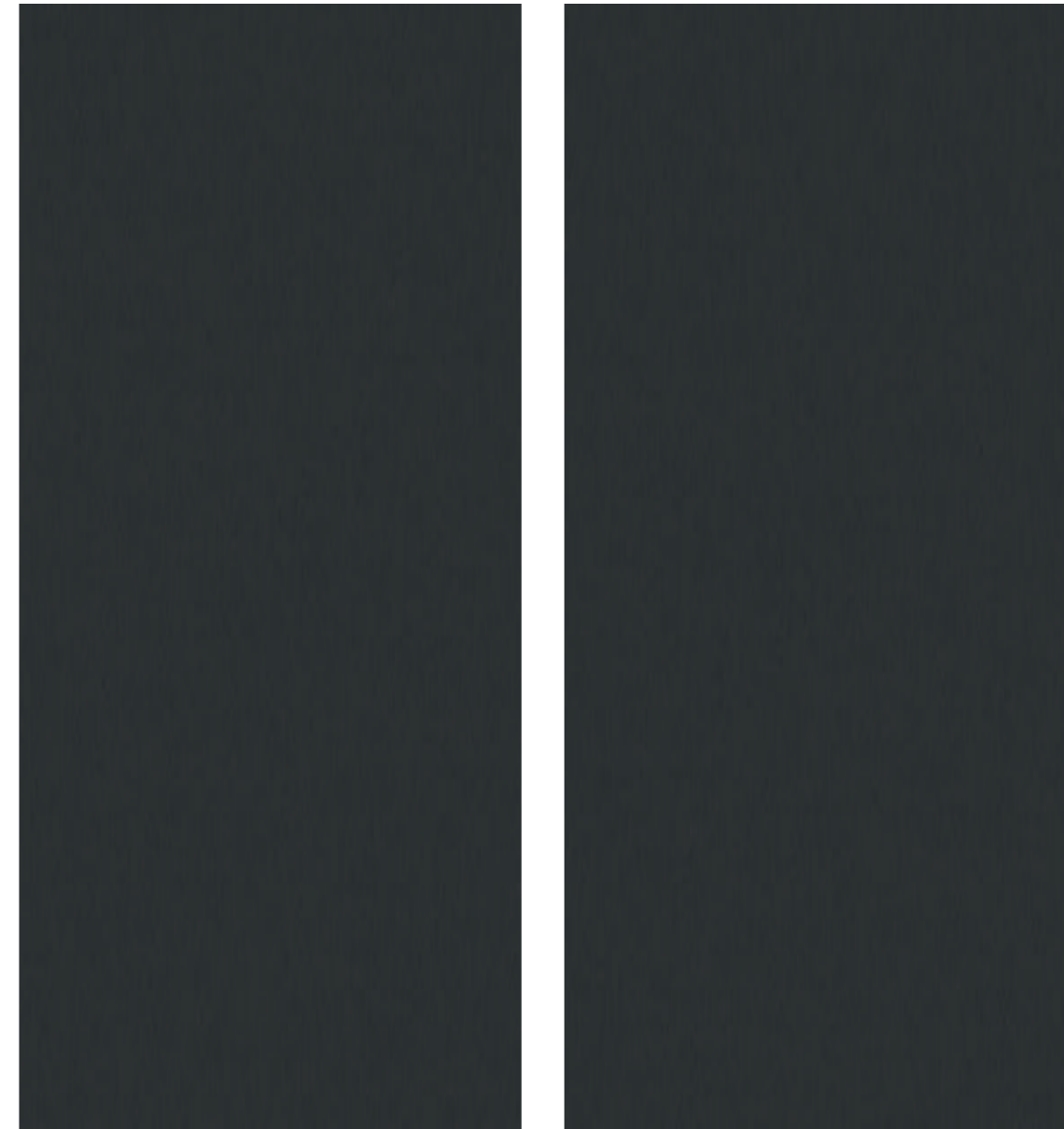
*Indicative Nominal Size *Formato Nominal Indicativo	Useful Dimensions Dimensiones Útiles	Soft Textured	Price Code Código Precio	Useful M2/Pce M2 Útil/Pza	Kg/Pce Kg/Pz	Pces/A-frame Pzs/Caballote	Kg/A-frame Kg/Caballote	Kg/Total Kg/Total	Useful M2/Total M2 Útil/Total
324x160x1,2 cm. 127"x63"x0,5" Approx.	320x156x1,2 cm. 126"x61"x0,5" Approx.	●	LT02	4,99	155	22	140	3550	109,78

*Indicative gross nominal size of the slabs. Weights are given as a guide only. *Dimensiones nominales indicativas de la tabla en bruto. Pesos indicados con carácter orientativo.

Wega Black

Volcanic Stone in Lithotech®
Piedra Volcánica en Lithotech®

Designs by Slab / Diseños por Tabla



3D-Fit®
Technology

Corelith®
Technology

Available Sizes & Finishes / Formatos y Acabados Disponibles

Also available with fiberglass mesh reinforcement, total thickness 1,27cm. / Disponible también con refuerzo de malla de fibra de vidrio, espesor total 1,27cm.

*Indicative Nominal Size *Formato Nominal Indicativo	Useful Dimensions Dimensiones Útiles	Soft Textured	Price Code Código Precio	Useful M2/Pce M2 Útil/Pza	Kg/Pce Kg/Pz	Pces/A-frame Pzs/Caballette	Kg/A-frame Kg/Caballette	Kg/Total Kg/Total	Useful M2/Total M2 Útil/Total
324x160x1,2 cm. 127"x63"x0,5" Approx.	320x156x1,2 cm. 126"x61"x0,5" Approx.	●	LT02	4,99	155	22	140	3550	109,78

*Indicative gross nominal size of the slabs. Weights are given as a guide only. *Dimensiones nominales indicativas de la tabla en bruto. Pesos indicados con carácter orientativo.

Bera Ice

Lusitan & Catalan Limestone in Lithotech®
Caliza Lusitana & Catalana en Lithotech®

Designs by Slab / Diseños por Tabla



Available Sizes & Finishes / Formatos y Acabados Disponibles

Also available with fiberglass mesh reinforcement, total thickness 1,27cm. / Disponible también con refuerzo de malla de fibra de vidrio, espesor total 1,27cm.

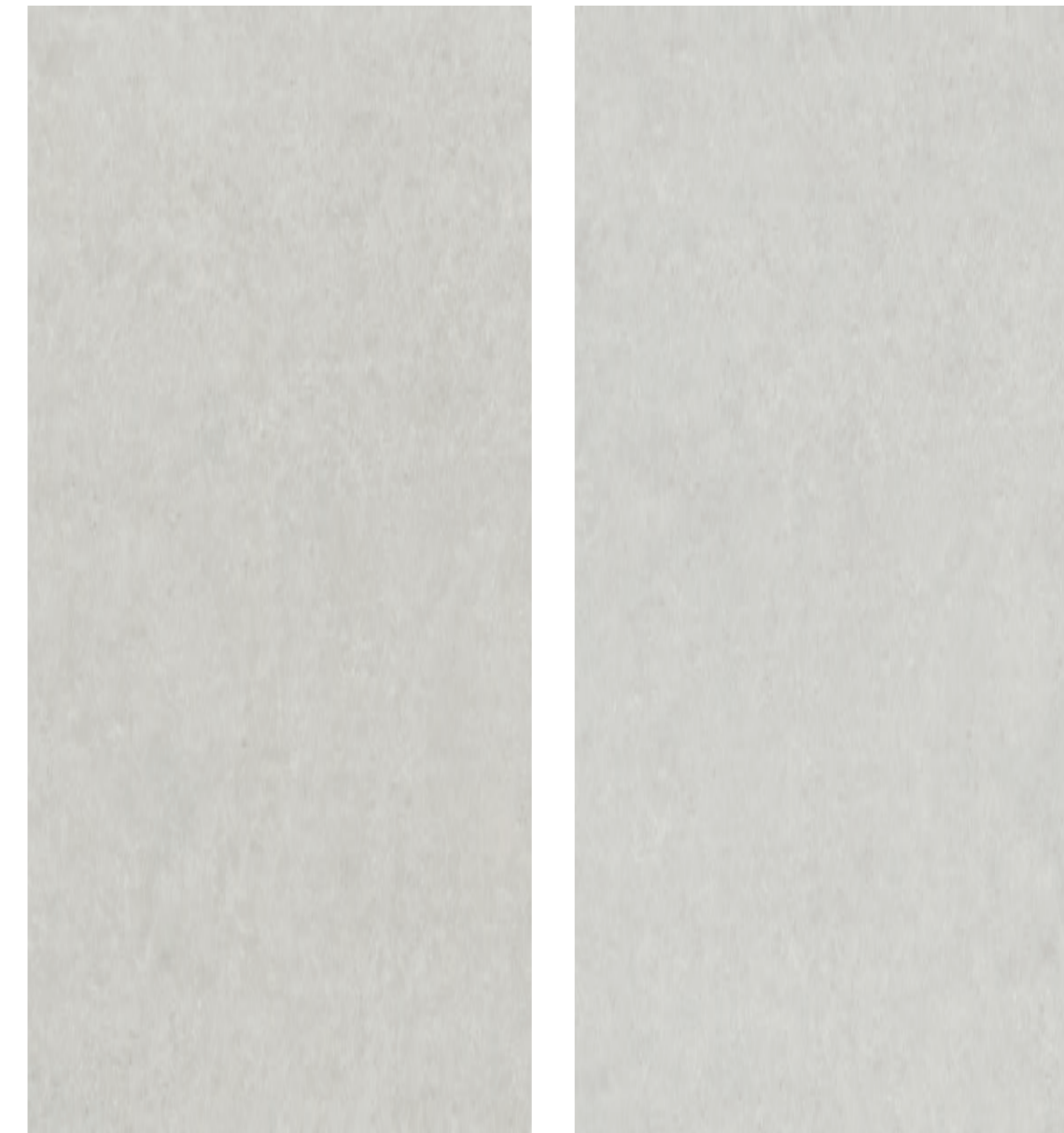
*Indicative Nominal Size *Formato Nominal Indicativo	Useful Dimensions Dimensiones Útiles	Soft	Price Code Código Precio	Useful M2/Pce M2 Útil/Pza	Kg/Pce Kg/Pz	Pces/A-frame Pzs/Caballete	Kg/A-frame Kg/Caballete	Kg/Total Kg/Total	Useful M2/Total M2 Útil/Total
324x160x1,2 cm. 127"x63"x0,5" Approx.	320x156x1,2 cm. 126"x61"x0,5" Approx.	●	LT02	4,99	155	22	140	3550	109,78

*Indicative gross nominal size of the slabs. Weights are given as a guide only. *Dimensiones nominales indicativas de la tabla en bruto. Pesos indicados con carácter orientativo.

Beren Light Grey

Lusitan & Catalan Limestone in Lithotech®
Caliza Lusitana & Catalana en Lithotech®

Designs by Slab / Diseños por Tabla



Available Sizes & Finishes / Formatos y Acabados Disponibles

Also available with fiberglass mesh reinforcement, total thickness 1,27cm. / Disponible también con refuerzo de malla de fibra de vidrio, espesor total 1,27cm.

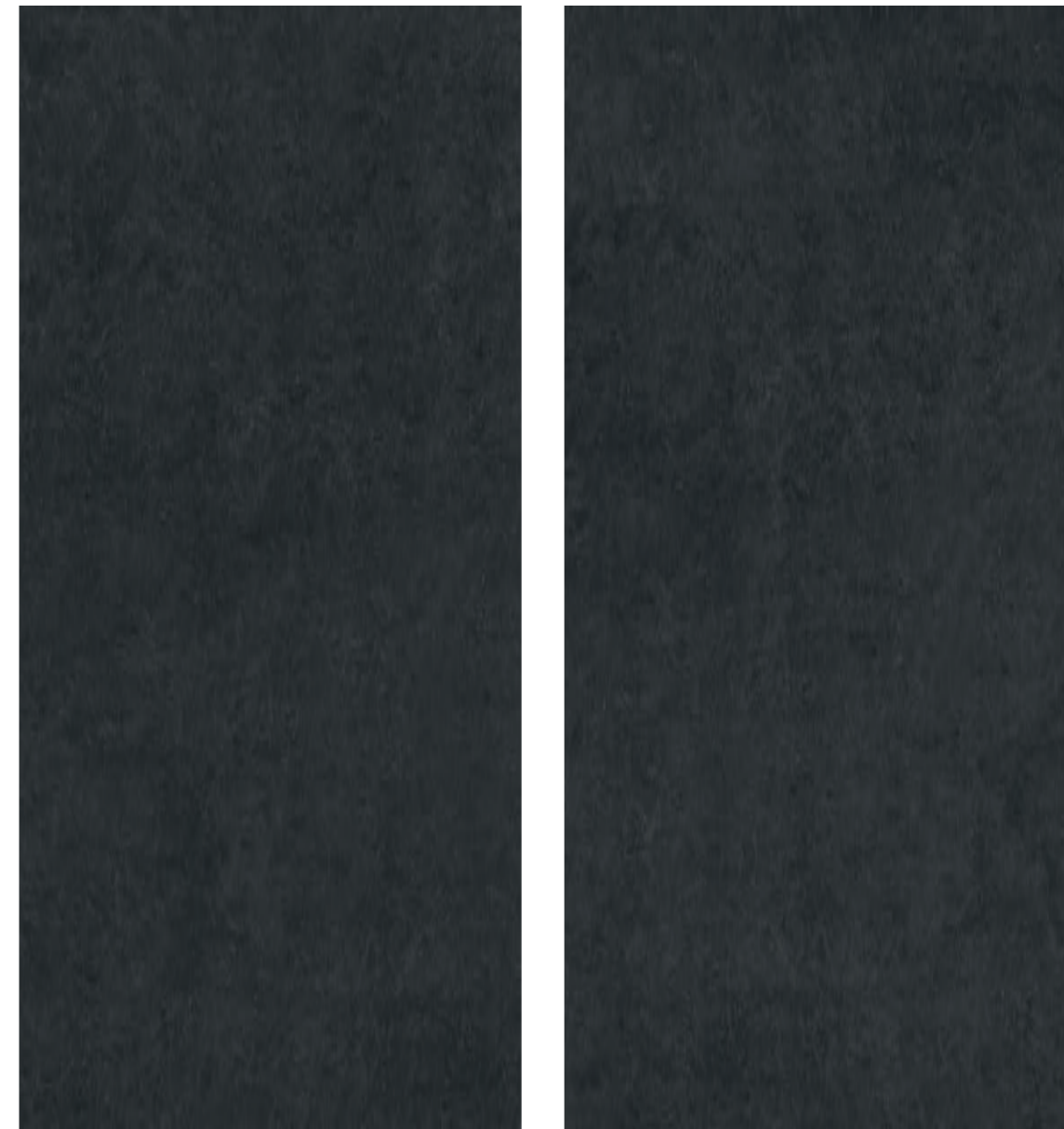
*Indicative Nominal Size *Formato Nominal Indicativo	Useful Dimensions Dimensiones Útiles	Soft	Price Code Código Precio	Useful M2/Pce M2 Útil/Pza	Kg/Pce Kg/Pz	Pces/A-frame Pzs/Caballette	Kg/A-frame Kg/Caballette	Kg/Total Kg/Total	Useful M2/Total M2 Útil/Total
324x160x1,2 cm. 127"x63"x0,5" Approx.	320x156x1,2 cm. 126"x61"x0,5" Approx.	●	LT02	4,99	155	22	140	3550	109,78

*Indicative gross nominal size of the slabs. Weights are given as a guide only. *Dimensiones nominales indicativas de la tabla en bruto. Pesos indicados con carácter orientativo.

Beren Black

Lusitan & Catalan Limestone in Lithotech®
Caliza Lusitana & Catalana en Lithotech®

Designs by Slab / Diseños por Tabla



Corelith®
Technology

Available Sizes & Finishes / Formatos y Acabados Disponibles

Also available with fiberglass mesh reinforcement, total thickness 1,27cm. / Disponible también con refuerzo de malla de fibra de vidrio, espesor total 1,27cm.

*Indicative Nominal Size *Formato Nominal Indicativo	Useful Dimensions Dimensiones Útiles	Soft	Price Code Código Precio	Useful M2/Pce M2 Útil/Pza	Kg/Pce Kg/Pz	Pces/A-frame Pzs/Caballete	Kg/A-frame Kg/Caballete	Kg/Total Kg/Total	Useful M2/Total M2 Útil/Total
324x160x1,2 cm. 127"x63"x0,5" Approx.	320x156x1,2 cm. 126"x61"x0,5" Approx.	●	LT02	4,99	155	22	140	3550	109,78

*Indicative gross nominal size of the slabs. Weights are given as a guide only. *Dimensiones nominales indicativas de la tabla en bruto. Pesos indicados con carácter orientativo.

Blanc Statuarietto

White Marble Stone in Lithotech®
Mármol Blanco en Lithotech®

Designs by Slab / Diseños por Tabla

3D-Fit®
Technology



Available Sizes & Finishes / Formatos y Acabados Disponibles

Also available with fiberglass mesh reinforcement, total thickness 1,27cm. / Disponible también con refuerzo de malla de fibra de vidrio, espesor total 1,27cm.

*Indicative Nominal Size *Formato Nominal Indicativo	Useful Dimensions Dimensiones Útiles	Soft Textured	Price Code Código Precio	Useful M2/Pce M2 Útil/Pza	Kg/Pce Kg/Pz	Pces/A-frame Pzs/Caballette	Kg/A-frame Kg/Caballette	Kg/Total Kg/Total	Useful M2/Total M2 Útil/Total
324x160x1,2 cm. 127"x63"x0,5" Approx.	320x156x1,2 cm. 126"x61"x0,5" Approx.	●	LT03	4,99	155	22	140	3550	109,78

*Indicative gross nominal size of the slabs. Weights are given as a guide only. *Dimensiones nominales indicativas de la tabla en bruto. Pesos indicados con carácter orientativo.

Blanc Calacatta

White Marble Stone in Lithotech®
Mármol Blanco en Lithotech®

Designs by Slab / Diseños por Tabla

3D-Fit®
Technology



Available Sizes & Finishes / Formatos y Acabados Disponibles

Also available with fiberglass mesh reinforcement, total thickness 1,27cm. / Disponible también con refuerzo de malla de fibra de vidrio, espesor total 1,27cm.

*Indicative Nominal Size *Formato Nominal Indicativo	Useful Dimensions Dimensiones Útiles	Soft Textured	Price Code Código Precio	Useful M2/Pce M2 Útil/Pza	Kg/Pce Kg/Pz	Pces/A-frame Pzs/Caballette	Kg/A-frame Kg/Caballette	Kg/Total Kg/Total	Useful M2/Total M2 Útil/Total
324x160x1,2 cm. 127"x63"x0,5" Approx.	320x156x1,2 cm. 126"x61"x0,5" Approx.	●	LT03	4,99	155	22	140	3550	109,78

*Indicative gross nominal size of the slabs. Weights are given as a guide only. *Dimensiones nominales indicativas de la tabla en bruto. Pesos indicados con carácter orientativo.

Blanc Calacatta Gold

White Marble Stone in Lithotech®
Mármol Blanco en Lithotech®

Designs by Slab / Diseños por Tabla

3D-Fit
Technology



Available Sizes & Finishes / Formatos y Acabados Disponibles

Also available with fiberglass mesh reinforcement, total thickness 1,27cm. / Disponible también con refuerzo de malla de fibra de vidrio, espesor total 1,27cm.

*Indicative Nominal Size *Formato Nominal Indicativo	Useful Dimensions Dimensiones Útiles	Soft Textured	Price Code Código Precio	Useful M2/Pce M2 Útil/Pza	Kg/Pce Kg/Pz	Pces/A-frame Pzs/Caballette	Kg/A-frame Kg/Caballette	Kg/Total Kg/Total	Useful M2/Total M2 Útil/Total
324x160x1,2 cm. 127"x63"x0,5" Approx.	320x156x1,2 cm. 126"x61"x0,5" Approx.	●	LT03	4,99	155	22	140	3550	109,78

*Indicative gross nominal size of the slabs. Weights are given as a guide only. *Dimensiones nominales indicativas de la tabla en bruto. Pesos indicados con carácter orientativo.



Lithotech
The Technical Stone

Blanc Invisible

White Marble Stone in Lithotech®
Mármol Blanco en Lithotech®

Designs by Slab / Diseños por Tabla



3D-Fit
Technology

Available Sizes & Finishes / Formatos y Acabados Disponibles

Also available with fiberglass mesh reinforcement, total thickness 1,27cm. / Disponible también con refuerzo de malla de fibra de vidrio, espesor total 1,27cm.

*Indicative Nominal Size *Formato Nominal Indicativo	Useful Dimensions Dimensiones Útiles	Soft Textured	Price Code Código Precio	Useful M2/Pce M2 Útil/Pza	Kg/Pce Kg/Pz	Pces/A-frame Pzs/Caballette	Kg/A-frame Kg/Caballette	Kg/Total Kg/Total	Useful M2/Total M2 Útil/Total
324x160x1,2 cm. 127"x63"x0,5" Approx.	320x156x1,2 cm. 126"x61"x0,5" Approx.	●	LT03	4,99	155	22	140	3550	109,78

*Indicative gross nominal size of the slabs. Weights are given as a guide only. *Dimensiones nominales indicativas de la tabla en bruto. Pesos indicados con carácter orientativo.

Blanc Arabescato

White Marble Stone in Lithotech®
Mármol Blanco en Lithotech®

Designs by Slab / Diseños por Tabla

3D-Fit®
Technology



Available Sizes & Finishes / Formatos y Acabados Disponibles

Also available with fiberglass mesh reinforcement, total thickness 1,27cm. / Disponible también con refuerzo de malla de fibra de vidrio, espesor total 1,27cm.

*Indicative Nominal Size *Formato Nominal Indicativo	Useful Dimensions Dimensiones Útiles	Soft Textured	Price Code Código Precio	Useful M2/Pce M2 Útil/Pza	Kg/Pce Kg/Pz	Pces/A-frame Pzs/Caballette	Kg/A-frame Kg/Caballette	Kg/Total Kg/Total	Useful M2/Total M2 Útil/Total
324x160x1,2 cm. 127"x63"x0,5" Approx.	320x156x1,2 cm. 126"x61"x0,5" Approx.	●	LT03	4,99	155	22	140	3550	109,78

*Indicative gross nominal size of the slabs. Weights are given as a guide only. *Dimensiones nominales indicativas de la tabla en bruto. Pesos indicados con carácter orientativo.

Blanc Statuario Gold

White Marble Stone in Lithotech®
Mármol Blanco en Lithotech®

Designs by Slab / Diseños por Tabla

3D-Fit
Technology



Available Sizes & Finishes / Formatos y Acabados Disponibles

Also available with fiberglass mesh reinforcement, total thickness 1,27cm. / Disponible también con refuerzo de malla de fibra de vidrio, espesor total 1,27cm.

*Indicative Nominal Size *Formato Nominal Indicativo	Useful Dimensions Dimensiones Útiles	Soft Textured	Price Code Código Precio	Useful M2/Pce M2 Útil/Pza	Kg/Pce Kg/Pz	Pces/A-frame Pzs/Caballette	Kg/A-frame Kg/Caballette	Kg/Total Kg/Total	Useful M2/Total M2 Útil/Total
324x160x1,2 cm. 127"x63"x0,5" Approx.	320x156x1,2 cm. 126"x61"x0,5" Approx.	●	LT03	4,99	155	22	140	3550	109,78

*Indicative gross nominal size of the slabs. Weights are given as a guide only. *Dimensiones nominales indicativas de la tabla en bruto. Pesos indicados con carácter orientativo.

Blanc Borghini

White Marble Stone in Lithotech®
Mármol Blanco en Lithotech®

Designs by Slab / Diseños por Tabla

3D-Fit®
Technology



Available Sizes & Finishes / Formatos y Acabados Disponibles

Also available with fiberglass mesh reinforcement, total thickness 1,27cm. / Disponible también con refuerzo de malla de fibra de vidrio, espesor total 1,27cm.

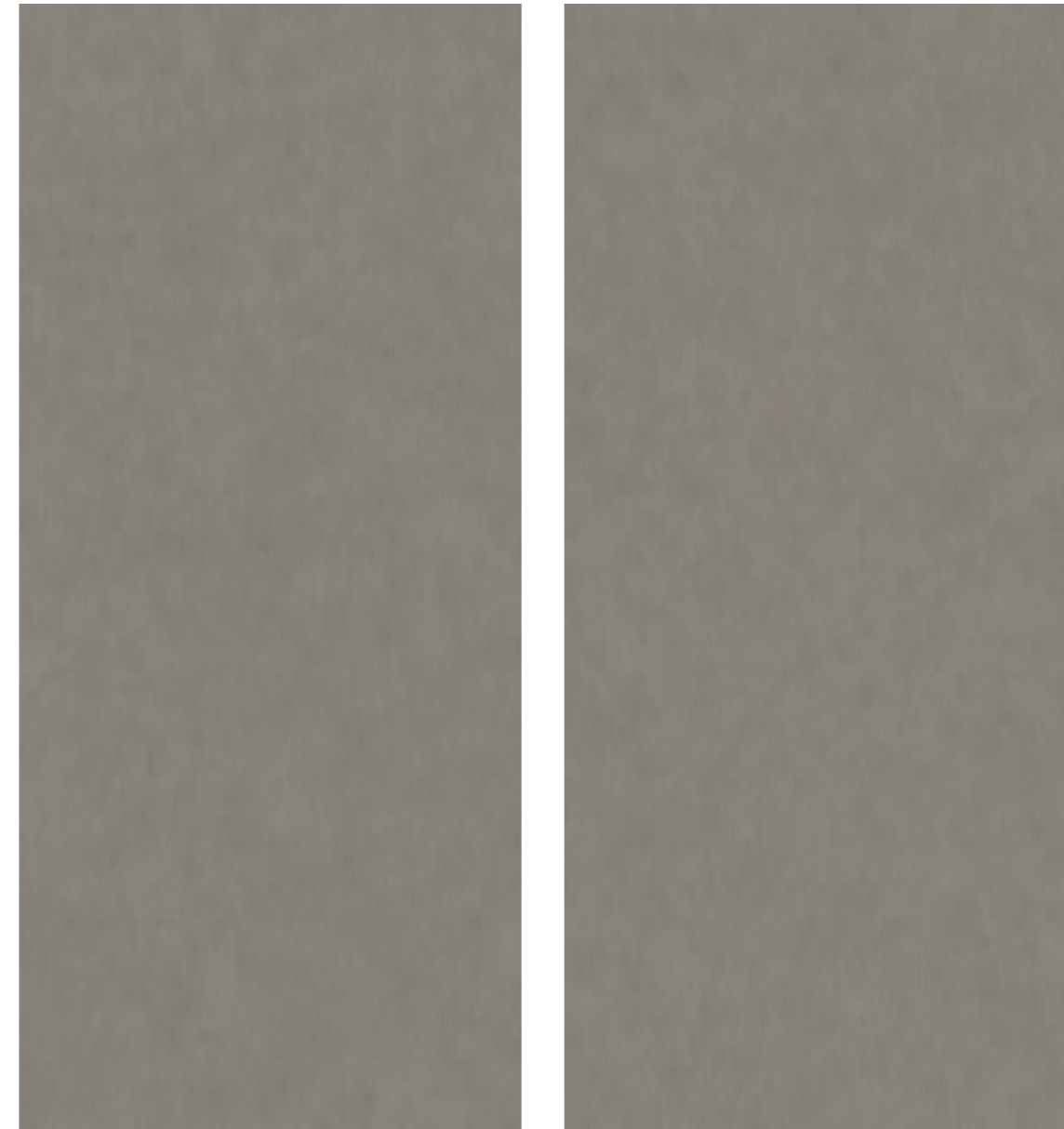
*Indicative Nominal Size *Formato Nominal Indicativo	Useful Dimensions Dimensiones Útiles	Soft Textured	Price Code Código Precio	Useful M2/Pce M2 Útil/Pza	Kg/Pce Kg/Pz	Pces/A-frame Pzs/Caballote	Kg/A-frame Kg/Caballote	Kg/Total Kg/Total	Useful M2/Total M2 Útil/Total
324x160x1,2 cm. 127"x63"x0,5" Approx.	320x156x1,2 cm. 126"x61"x0,5" Approx.	●	LT03	4,99	155	22	140	3550	109,78

*Indicative gross nominal size of the slabs. Weights are given as a guide only. *Dimensiones nominales indicativas de la tabla en bruto. Pesos indicados con carácter orientativo.

Mood Grey

Micro Concrete in Lithotech®
Microcemento en Lithotech®

Designs by Slab / Diseños por Tabla



Available Sizes & Finishes / Formatos y Acabados Disponibles

Also available with fiberglass mesh reinforcement, total thickness 1,27cm. / Disponible también con refuerzo de malla de fibra de vidrio, espesor total 1,27cm.

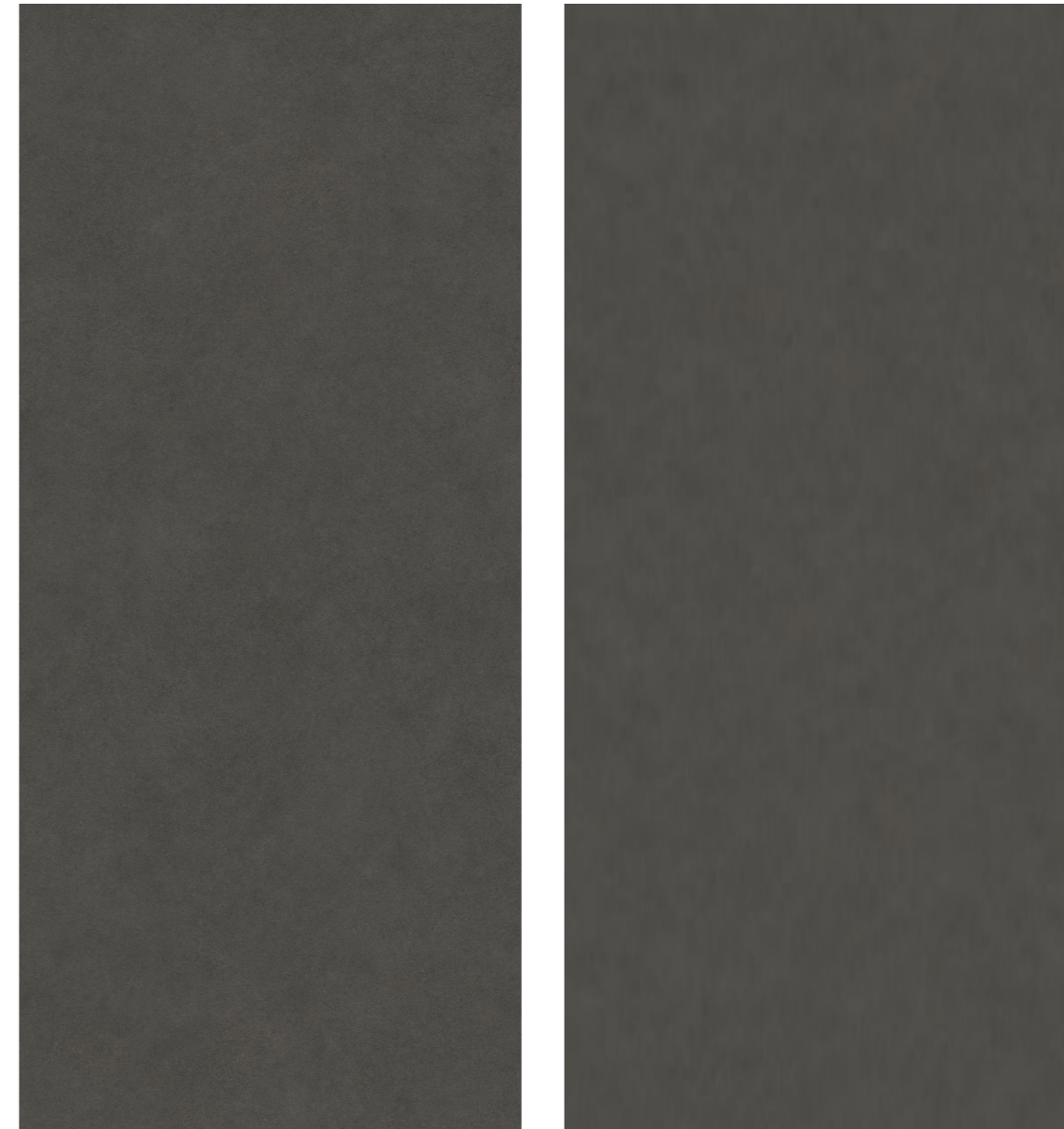
*Indicative Nominal Size *Formato Nominal Indicativo	Useful Dimensions Dimensiones Útiles	Soft	Price Code Código Precio	Useful M2/Pce M2 Útil/Pza	Kg/Pce Kg/Pz	Pces/A-frame Pzs/Caballete	Kg/A-frame Kg/Caballete	Kg/Total Kg/Total	Useful M2/Total M2 Útil/Total
324x160x1,2 cm. 127"x63"x0,5" Approx.	320x156x1,2 cm. 126"x61"x0,5" Approx.	●	LT00	4,99	155	22	140	3550	109,78

*Indicative gross nominal size of the slabs. Weights are given as a guide only. *Dimensiones nominales indicativas de la tabla en bruto. Pesos indicados con carácter orientativo.

Mood Anthracite

Micro Concrete in Lithotech®
Microcemento en Lithotech®

Designs by Slab / Diseños por Tabla



Available Sizes & Finishes / Formatos y Acabados Disponibles

Also available with fiberglass mesh reinforcement, total thickness 1,27cm. / Disponible también con refuerzo de malla de fibra de vidrio, espesor total 1,27cm.

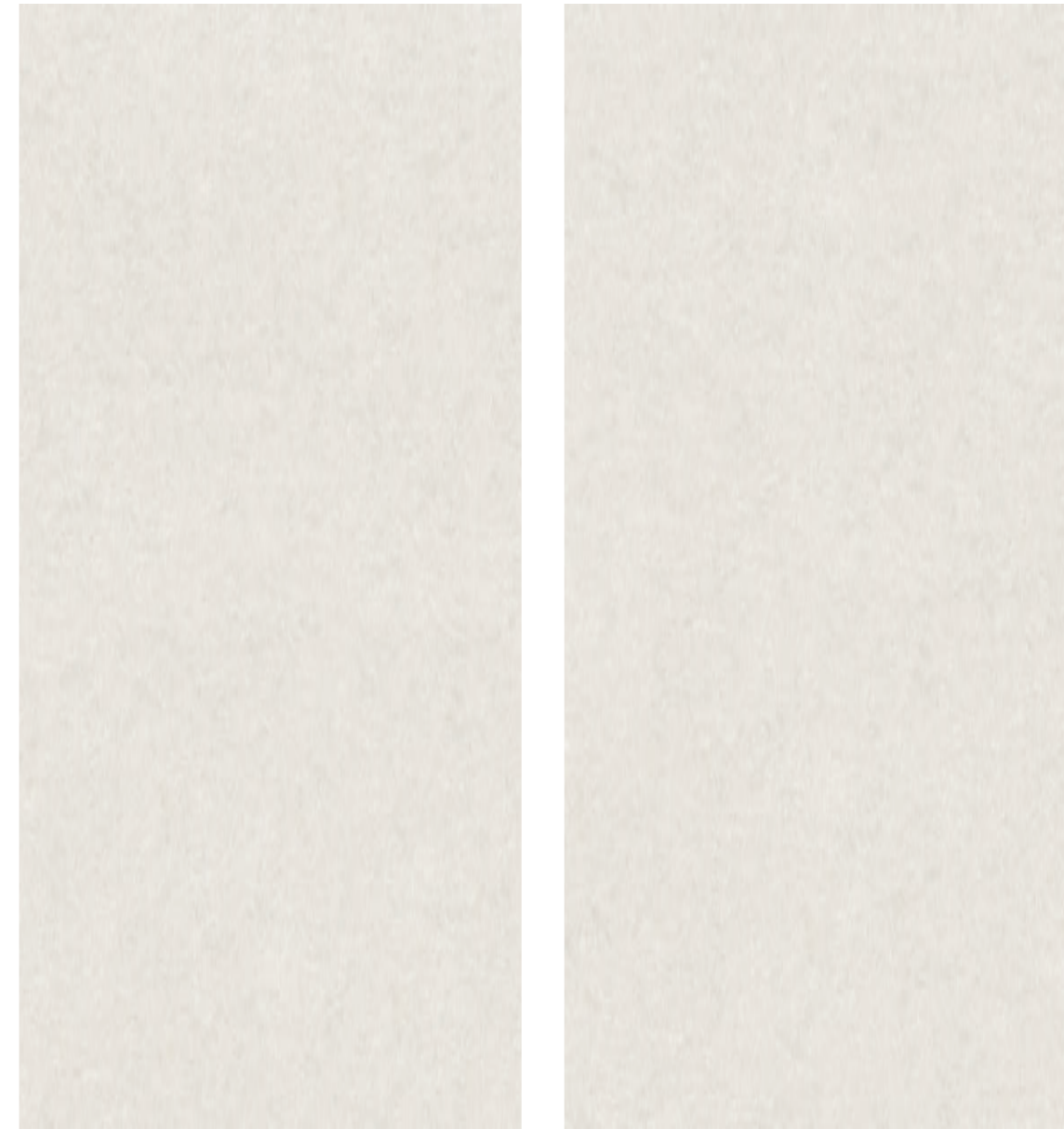
*Indicative Nominal Size *Formato Nominal Indicativo	Useful Dimensions Dimensiones Útiles	Soft	Price Code Código Precio	Useful M2/Pce M2 Útil/Pza	Kg/Pce Kg/Pz	Pces/A-frame Pzs/Caballette	Kg/A-frame Kg/Caballette	Kg/Total Kg/Total	Useful M2/Total M2 Útil/Total
324x160x1,2 cm. 127"x63"x0,5" Approx.	320x156x1,2 cm. 126"x61"x0,5" Approx.	●	LT00	4,99	155	22	140	3550	109,78

*Indicative gross nominal size of the slabs. Weights are given as a guide only. *Dimensiones nominales indicativas de la tabla en bruto. Pesos indicados con carácter orientativo.

Edra Light

Limestone Selection in Lithotech®
Selección de Piedra Caliza en Lithotech®

Designs by Slab / Diseños por Tabla



Available Sizes & Finishes / Formatos y Acabados Disponibles

Also available with fiberglass mesh reinforcement, total thickness 1,27cm. / Disponible también con refuerzo de malla de fibra de vidrio, espesor total 1,27cm.

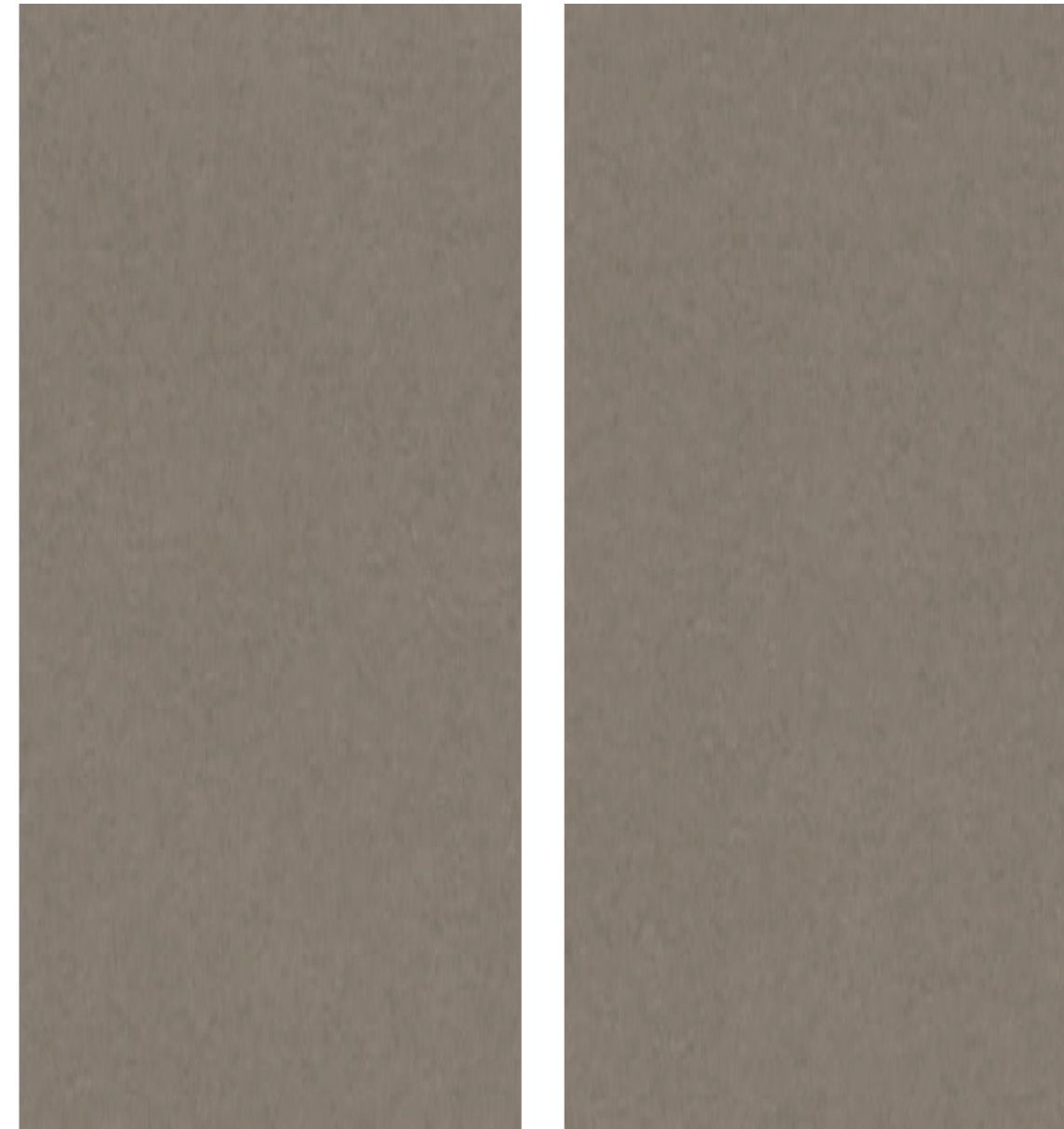
*Indicative Nominal Size *Formato Nominal Indicativo	Useful Dimensions Dimensiones Útiles	Soft	Price Code Código Precio	Useful M2/Pce M2 Útil/Pza	Kg/Pce Kg/Pz	Pces/A-frame Pzs/Caballette	Kg/A-frame Kg/Caballette	Kg/Total Kg/Total	Useful M2/Total M2 Útil/Total
324x160x1,2 cm. 127"x63"x0,5" Approx.	320x156x1,2 cm. 126"x61"x0,5" Approx.	●	LT00	4,99	155	22	140	3550	109,78

*Indicative gross nominal size of the slabs. Weights are given as a guide only. *Dimensiones nominales indicativas de la tabla en bruto. Pesos indicados con carácter orientativo.

Edra Grey

Limestone Selection in Lithotech®
Selección de Piedra Caliza en Lithotech®

Designs by Slab / Diseños por Tabla



Available Sizes & Finishes / Formatos y Acabados Disponibles

Also available with fiberglass mesh reinforcement, total thickness 1,27cm. / Disponible también con refuerzo de malla de fibra de vidrio, espesor total 1,27cm.

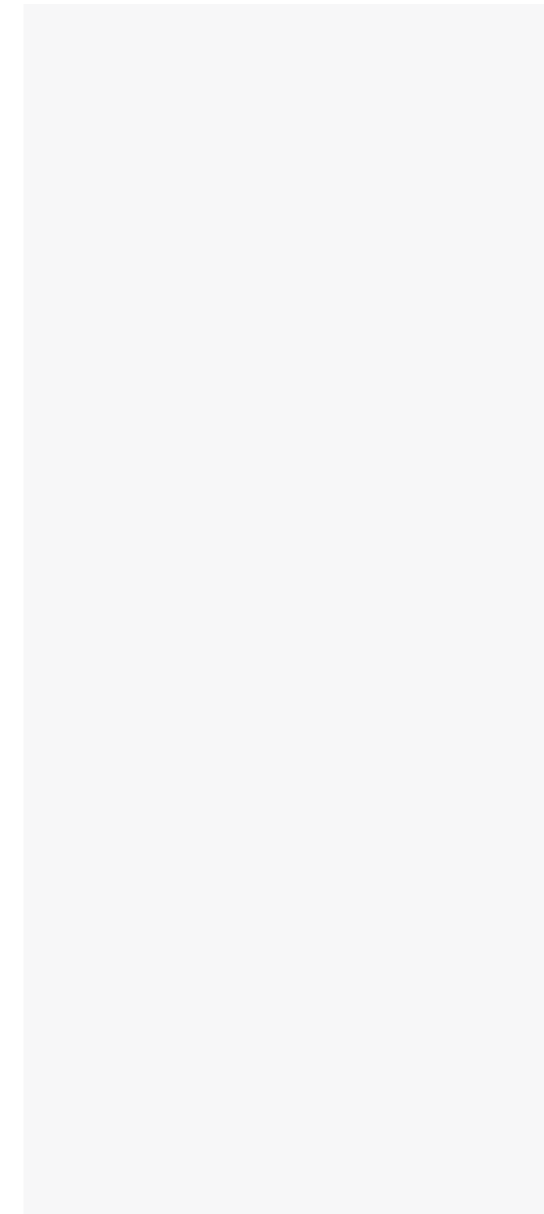
*Indicative Nominal Size *Formato Nominal Indicativo	Useful Dimensions Dimensiones Útiles	Soft	Price Code Código Precio	Useful M2/Pce M2 Útil/Pza	Kg/Pce Kg/Pz	Pces/A-frame Pzs/Caballette	Kg/A-frame Kg/Caballette	Kg/Total Kg/Total	Useful M2/Total M2 Útil/Total
324x160x1,2 cm. 127"x63"x0,5" Approx.	320x156x1,2 cm. 126"x61"x0,5" Approx.	●	LT00	4,99	155	22	140	3550	109,78

*Indicative gross nominal size of the slabs. Weights are given as a guide only. *Dimensiones nominales indicativas de la tabla en bruto. Pesos indicados con carácter orientativo.

Era Infinity White

Monocolor in Lithotech®
Monocolor Lithotech®

Designs by Slab / Diseños por Tabla



Available Sizes & Finishes / Formatos y Acabados Disponibles

Also available with fiberglass mesh reinforcement, total thickness 1,27cm. / Disponible también con refuerzo de malla de fibra de vidrio, espesor total 1,27cm.

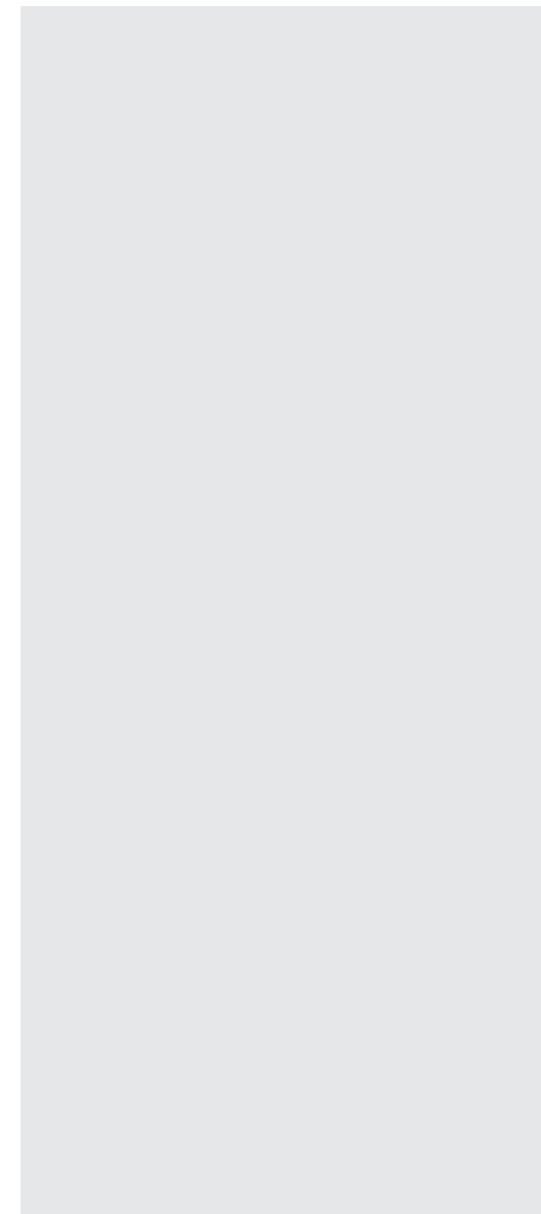
*Indicative Nominal Size *Formato Nominal Indicativo	Useful Dimensions Dimensiones Útiles	Soft	Price Code Código Precio	Useful M2/Pce M2 Útil/Pza	Kg/Pce Kg/Pz	Pces/A-frame Pzs/Caballete	Kg/A-frame Kg/Caballete	Kg/Total Kg/Total	Useful M2/Total M2 Útil/Total
324x160x1,2 cm. 127"x63"x0,5" Approx.	320x156x1,2 cm. 126"x61"x0,5" Approx.	●	LT04	4,99	155	22	140	3550	109,78

*Indicative gross nominal size of the slabs. Weights are given as a guide only. *Dimensiones nominales indicativas de la tabla en bruto. Pesos indicados con carácter orientativo.

Era White

Monocolor in Lithotech®
Monocolor Lithotech®

Designs by Slab / Diseños por Tabla



Available Sizes & Finishes / Formatos y Acabados Disponibles

Also available with fiberglass mesh reinforcement, total thickness 1,27cm. / Disponible también con refuerzo de malla de fibra de vidrio, espesor total 1,27cm.

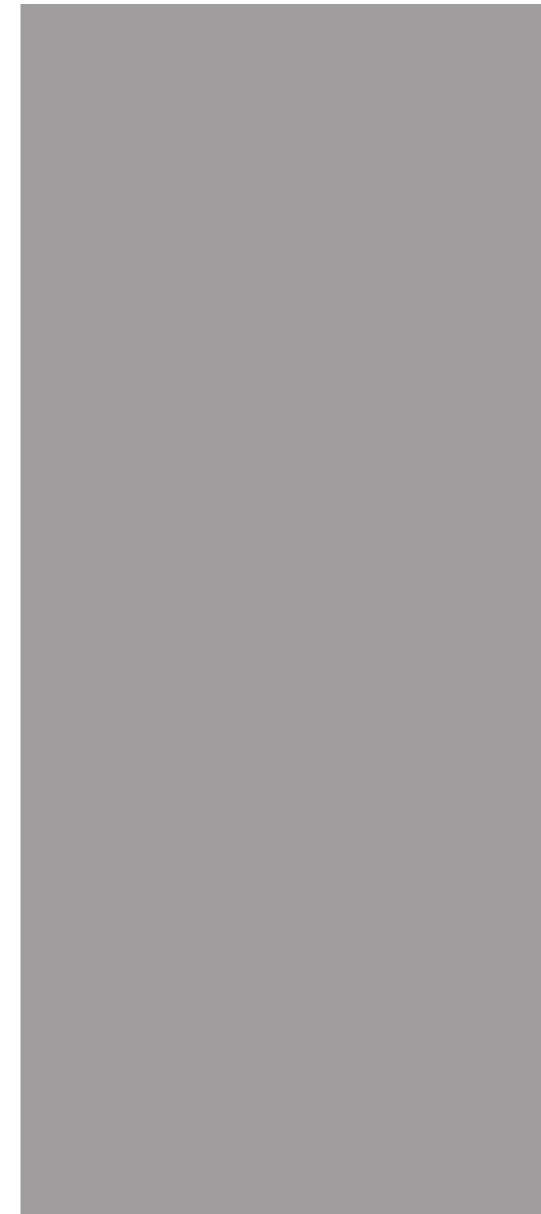
*Indicative Nominal Size *Formato Nominal Indicativo	Useful Dimensions Dimensiones Útiles	Soft	Price Code Código Precio	Useful M2/Pce M2 Útil/Pza	Kg/Pce Kg/Pz	Pces/A-frame Pzs/Caballote	Kg/A-frame Kg/Caballote	Kg/Total Kg/Total	Useful M2/Total M2 Útil/Total
324x160x1,2 cm. 127"x63"x0,5" Approx.	320x156x1,2 cm. 126"x61"x0,5" Approx.	●	LT01	4,99	155	22	140	3550	109,78

*Indicative gross nominal size of the slabs. Weights are given as a guide only. *Dimensiones nominales indicativas de la tabla en bruto. Pesos indicados con carácter orientativo.

Era Grey

Monocolor in Lithotech®
Monocolor Lithotech®

Designs by Slab / Diseños por Tabla



Available Sizes & Finishes / Formatos y Acabados Disponibles

Also available with fiberglass mesh reinforcement, total thickness 1,27cm. / Disponible también con refuerzo de malla de fibra de vidrio, espesor total 1,27cm.

*Indicative Nominal Size *Formato Nominal Indicativo	Useful Dimensions Dimensiones Útiles	Soft	Price Code Código Precio	Useful M2/Pce M2 Útil/Pza	Kg/Pce Kg/Pz	Pces/A-frame Pzs/Caballote	Kg/A-frame Kg/Caballote	Kg/Total Kg/Total	Useful M2/Total M2 Útil/Total
324x160x1,2 cm. 127"x63"x0,5" Approx.	320x156x1,2 cm. 126"x61"x0,5" Approx.	●	LT01	4,99	155	22	140	3550	109,78

*Indicative gross nominal size of the slabs. Weights are given as a guide only. *Dimensiones nominales indicativas de la tabla en bruto. Pesos indicados con carácter orientativo.

Era Deep Black

Monocolor in Lithotech®
Monocolor Lithotech®

Designs by Slab / Diseños por Tabla



Available Sizes & Finishes / Formatos y Acabados Disponibles

Also available with fiberglass mesh reinforcement, total thickness 1,27cm. / Disponible también con refuerzo de malla de fibra de vidrio, espesor total 1,27cm.

*Indicative Nominal Size *Formato Nominal Indicativo	Useful Dimensions Dimensiones Útiles	Soft	Price Code Código Precio	Useful M2/Pce M2 Útil/Pza	Kg/Pce Kg/Pz	Pces/A-frame Pzs/Caballote	Kg/A-frame Kg/Caballote	Kg/Total Kg/Total	Useful M2/Total M2 Útil/Total
324x160x1,2 cm. 127"x63"x0,5" Approx.	320x156x1,2 cm. 126"x61"x0,5" Approx.	●	LT01	4,99	155	22	140	3550	109,78

*Indicative gross nominal size of the slabs. Weights are given as a guide only. *Dimensiones nominales indicativas de la tabla en bruto. Pesos indicados con carácter orientativo.



LITHOTECH eco

Natural products

At Lithotech we advocate a production process that has the least impact on the environment. As such, we choose natural raw materials that pose no risk to the health of either people or the environment.

Entirely non-porous

By creating surfaces that are entirely non-porous, our materials are highly resistant to bacteria. As a result, Lithotech® contributes to maintaining a clean and healthy environment.

100% recyclable

The materials used for the production of Lithotech® are 100% recyclable, which ensures a sustainable use of resources and a low environmental impact.

Productos naturales

En Lithotech abogamos por un proceso de producción con el mínimo impacto en la naturaleza. Por ello, seleccionamos materias primas naturales que no entrañe ningún riesgo para la salud de las personas y para el medio ambiente.

Nula porosidad

Al crear una superficie sin poros, nuestro material es altamente resistente a las bacterias. Por tanto, Lithotech® contribuye al mantenimiento de la higiene ambiental.

100% reciclable

Los materiales empleados para la fabricación de Lithotech® son 100% reciclables, lo que asegura una utilización sostenible de recursos y un bajo impacto ambiental.

TECHNICAL DATA SHEET LITHOTECH by Family Collections:

Family Group I [Allure, Eme, Noon, Blanc]
Family Group II [Kron, Wegol]
Family Group III [Era, Edra, Bero&Beren, Mood]

TECHNICAL CHARACTERISTICS / CARACTERÍSTICAS TÉCNICAS	REFERENCE STANDARD NORMA ESTÁNDAR	MEAN VALUE Family I VALOR MEDIO Familia I	MEAN VALUE Family II VALOR MEDIO Familia II	MEAN VALUE Family III VALOR MEDIO Familia III	
Dimensional Characteristics Características Dimensionales	Dimensions - Length and width* Dimensiones - Longitud y anchura*		±2,0mm	±2,0mm	±2,0mm
	Thickness / Espesor		±5,0mm	±5,0mm	±5,0mm
	Flatness Tolerance Width Slab Tolerancia Planaridad anchura placa	ISO 10545-2	±2,0mm	±2,0mm	±2,0mm
	Flatness Tolerance Length Slab Tolerancia Planaridad longitud placa		±4,0mm	±4,0mm	±4,0mm
Physical Characteristics Características Físicas	Water absorption / Absorción de agua	ISO 10545-3	0.1%	0.1%	0.1%
	Bending strength / Resistencia a la flexión	ISO 10545-4	≥50 N/mm ²	≥50 N/mm ²	≥50 N/mm ²
	Breaking strength / Fuerza de rotura		>4500 N	>4500 N	>4500 N
	Resistance to impacts Coeficiente de resistencia al impacto	ISO 10545-5	≥ 0.80 sin efectos visibles without visible defects	≥ 0.80 sin efectos visibles without visible defects	≥ 0.80 sin efectos visibles without visible defects
	Resistance to deep abrasion Resistencia a la abrasión profunda	ISO 10545-6	<102mm ³	<102mm ³	<102mm ³
	Resistance to superficial abrasion Resistencia a la abrasión superficial	ISO 10545-7	PEI 3 or PEI 4 according to reference	PEI 3	PEI 3
	Linear thermal expansion Dilatación térmica lineal	ISO 10545-8	≤7 x 10 ⁻⁶ °C ⁻¹	≤7 x 10 ⁻⁶ °C ⁻¹	≤7 x 10 ⁻⁶ °C ⁻¹
	Thermal shock resistance Resistencia al choque térmico	ISO 10545-9	Resistant / Resiste	Resistant / Resiste	Resistant / Resiste
Frost resistance Resistencia a la helada	ISO 10545-12	Resistant / Resiste	Resistant / Resiste	Resistant / Resiste	
Chemical Characteristics Características Químicas	Resistance to household cleaning products and swimming pool additives Resistencia a productos domésticos de limpieza y aditivos de piscina	ISO 10545-13	GA	GA	GA
	Resistance low concentrations of acids and alkalis Resistencia ácidos y bases baja concentración	ISO 10545-13	GLA	GLA	GLA
	Resistance high concentrations of acids and alkalis Resistencia ácidos y bases alta concentración	ISO 10545-13	GHA	GHA	GHA
Lead and Cadmium Release Cesión de Plomo y Cadmio	Lead Concentration / Concentración Plomo	ISO 10545-15	<0,01 mg/dm ²	<0,01 mg/dm ²	<0,01 mg/dm ²
	Cadmium Concentration / Concentración Cadmio		<0,001 mg/dm ²	<0,001 mg/dm ²	<0,001 mg/dm ²
UV Resistance / Solidez a la Luz	Color Change / Cambio Cromático	DIN 51094	No Changed Sin Cambio	No Changed Sin Cambio	No Changed Sin Cambio
Anti-Slip Properties Propiedades Antideslizantes	Critical Angle with footwear Ángulo Crítico Calzado	DIN 51130	Class R9	Class R9	Class R9
	Critical Angle with barefoot Ángulo Crítico Descalzo	DIN 51097	Class A	Class A	Class A
	Dynamic Coefficient of Friction Coeficiente de Fricción Dinámico	ANSI A137.1	≥0,55	≥0,50	≥0,45
	Slip Resistance (Pendulum Method) Método péndulo - deslizamiento	UNE-ENV 12633	Class 1	Class 1	Class 1

*Only slab rectified *Solo ta blas rectificadas

TECHNICAL CHARACTERISTICS / CARACTERÍSTICAS TÉCNICAS	REFERENCE STANDARD NORMA ESTÁNDAR	MEAN VALUE Family I VALOR MEDIO Familia I	MEAN VALUE Family II VALOR MEDIO Familia II	MEAN VALUE Family III VALOR MEDIO Familia III	
Physical Characteristics Características Físicas	Moisture Expansion Expansión por Humedad	ASTM C370	<0,1%	<0,1%	<0,1%
	Water absorption / Absorción de agua	ASTM C373	0,1%	0,1%	0,1%
	Breaking strength / Resistencia a la rotura	ASTM C648	1280 lbf 5730 N	1180 lbf 5260 N	1180 lbf 5260 N
	Thermal shock resistance Resistencia al choque térmico	ASTM C484	Resistant / Resiste	Resistant / Resiste	Resistant / Resiste
	Frost Resistance / Resistencia a la Helada	ASTM C1026	Resistant / Resiste	Resistant / Resiste	Resistant / Resiste
Chemical Characteristics Características Químicas	Resistance to superficial abrasion Resistencia a la abrasión superficial	ASTM C1027	Clase 3	Clase 3	Clase 3
	Chemical Resistance Resistencia Química	ASTM C650	No affected No atacada	No affected No atacada	No affected No atacada
Anti-Slip Properties Propiedades Antideslizamiento	Resistance to staining Resistencia a las manchas	ASTM C1378	No affected No atacada	No affected No atacada	No affected No atacada
	Static Coefficient of Friction Coeficiente estático de fricción	ASTM C1028	>0,50 (Dry/Wet) >0,50 (Seco/Humedo)	>0,50 (Dry/Wet) >0,50 (Seco/Humedo)	>0,45 (Dry/Wet) >0,50 (Seco/Humedo)

Dimensions
Dimensiones

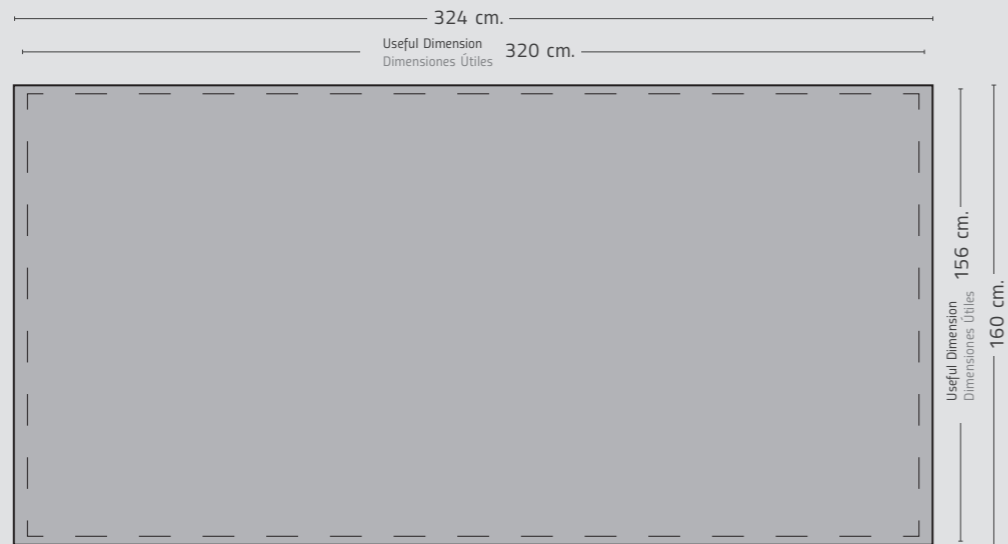


The slabs are supplied with an indicative gross nominal size of 324x160 cm. This means that once the edges have been trimmed, they will have a useful surface of 320x156 cm. Depending on the type of colour and formula used to make Lithotech®, the useful surface might be larger than the aforementioned dimensions.

12mm is a perfect thickness, guaranteeing durability, resistance, and a lighter weight. This makes the slabs easier to fit while also facilitating differing applications. A 12mm-thick solid, ultra-compact material, designed to meet the highest quality standards.

Las tablas se sirven en medida bruta, con unas dimensiones nominales indicativas de 324x160 cm. Estas dimensiones permiten que, una vez saneada la pieza, se respete una superficie útil de trabajo de 320x156 cm. Dependiendo del tipo de color y de la fórmula empleada para fabricar Lithotech®, es posible que la superficie útil sea mayor a la indicada.

El grosor de 12mm es la medida óptima que asegura un equilibrio entre la resistencia, la durabilidad y un menor peso, facilitando la instalación y sus aplicaciones. Son 12mm de masa ultracompacta que cumple con los más altos estándares de calidad.



Available Sizes & Finishes / Formatos y Acabados Disponibles

Also available with fiberglass mesh reinforcement, total thickness 1,27cm. / Disponible también con refuerzo de malla de fibra de vidrio, espesor total 1,27cm.

*Indicative Nominal Size *Formato Nominal Indicativo	Useful Dimensions Dimensiones Útiles	Useful M2/Pce M2 Útil/Pza	Kg/Pce Kg/Pz	Pces/A-frame Pzs/Caballette	Kg/A-frame Kg/Caballette	Kg/Total Kg/Total	Useful M2/Total M2 Útil/Total
324x160x1,2 cm. 127"x63"x0,5" Approx.	320x156x1,2 cm. 126"x61"x0,5" Approx.	4,99	155	22	140	3550	109,78

*Indicative gross nominal size of the slabs. Weights are given as a guide only. *Dimensiones nominales indicativas de la tabla en bruto. Pesos indicados con carácter orientativo.

Colours
Tones

Lithotech® slabs have a high colour consistency. Every effort is made to ensure batches with a uniform appearance. Nonetheless, because natural raw materials are used to make the slabs, slight variations in colour might be noted from one batch to the next.

Before the slabs are fabricated, they should therefore be carefully inspected to check that the shade of the different slabs is within acceptable limits. Slabs from different batches should not be fitted next to one another.

No claims will be accepted for material that is fitted or cut with existing flaws. The fabricator must check whether the slabs are apt for use before starting work on them. If they are not, they should be exchanged for new ones before they are cut or altered in any way.

Las tablas Lithotech® poseen una gran estabilidad tonal. Trabajamos cada día para ofrecer un producto homogéneo entre lotes, no obstante, debido al origen natural de las materias primas que las componen, pueden aparecer ligeras variaciones de tonalidad entre diferentes lotes del mismo modelo. Por ello, antes de empezar con el manipulado de la tabla, se debe inspeccionar cuidadosamente el material para asegurar que la tonalidad de las diferentes tablas es aceptable. No es recomendable unir tablas procedentes de distintos lotes.

No se aceptará ninguna reclamación de material instalado o cortado con defectos. El marmolista debe determinar si las tablas son adecuadas antes de su transformación. Si no lo son, deben ser intercambiadas antes de que las tablas sean cortadas o sufran alguna modificación.

Everyday Cleaning
Limpieza Habitual



For the everyday cleaning of Lithotech® surfaces, use a microfibre cloth to remove any dust. Clean the surfaces with warm water, adding detergent in the amount recommended by the manufacturer as required, providing that it does not contain hydrofluoric acid or its by-products. Then rinse the surfaces with warm water and dry them with a cloth. If liquid is spilled onto the slab, clean it away as promptly as possible to prevent a stain from forming that might be hard to remove.

Do not use soap detergents containing wax or polish or water-repellent treatments, since they might leave an oily film on the surface that could alter its appearance.

Do not use abrasive scouring pads that might scratch the surface. Scouring pads like blue non-scratch Scotch-Brite ones should be used.

Specific procedures might be needed to remove some stains, depending on the type.

DO NOT USE:

Strong Acids:

Do not use hydrochloric acid or caustic soda under any circumstances.

Do not use products that contain hydrofluoric acid and its derivatives.

Strong Alkaline Products:

Do not use concentrated potassium hydroxide or sodium hydroxide under any circumstances.

Listed below are some recommended cleaning products for common stains.

Para la limpieza cotidiana de la a superficie Lithotech® use un paño de microfibra para quitar el polvo de la superficie. Se recomienda lavar con agua tibia, a la cual se le puede agregar un detergente en la dosis de uso recomendado por el fabricante, siempre y cuando no contenga ácido fluorhídrico o sus derivados. Enjuagar con agua tibia y secar con un paño. En caso de que se derramen líquidos, se recomienda limpiarlos lo antes posible para evitar que la mancha seque y sea más difícil de limpiar. Se desaconseja el uso de jabones con contenido en ceras o con aditivos abrillantadores o la aplicación de tratamientos hidrorrepelentes, ya que el uso de estos productos puede dejar una película aceitosa en la superficie que puede alterar su apariencia estética.

No utilizar estropajos abrasivos que pueden rayar la superficie; es preferible usar estropajos de tipo Scotch-Brite antirrayado de color azul.

Algunos productos pueden necesitar procedimientos específicos, en función de su naturaleza.

NO UTILIZAR:

Acidos Fuertes:

No utilizar en ningún caso ácido clorhídrico o soda cáustica concentrados.

No utilizar en ningún caso productos que contengan ácido fluorhídrico y sus derivados.

Bases Furetes:

No utilizar en ningún caso hidróxido de potasio o hidróxido de sodio concentrados.

A continuación están algunas de las sustancias indicadas para eliminar las manchas mas usuales.

Type of dirt Tipo de suciedad	Type of detergent Tipo de detergente	Cleaning material for smooth surfaces Elemento de limpieza en superficie lisa	Cleaning material for textured surfaces Elemento de limpieza en superficies texturizadas
Rust / Óxido	Acidic: Base ácida:	Moistened non-scratch Scotch-brite pad Scotch-brite antirrayado humedo	Thin-bristled brush Cepillo de cerdas finas
Lime-scale / Depósitos de cal			
Cement, plaster or lime / Residuos de cemento, enfoscado o cal			
Aluminium marks / Marcas de aluminio	Alkaline/solvent-based Base alcalina/Disolvente	Damp cloth Paño humedo	Sponge Esponja
Fat, grease, dust / Grasa, polvo			
Coffee, soft drinks, fruit juice Café, refrescos, zumos			
Ink / Tinta	Oxidizing/solvent-based Oxidante/Base disolvente	Moistened non-scratch Scotch-brite pad Scotch-brite antirrayado humedo	Thin-bristled brush Cepillo de cerdas finas
Oil / Aceite			
Rubber / Goma			
Wax / Cera	Solvent-based Base disolvente	Moistened non-scratch Scotch-brite pad Scotch-brite antirrayado humedo	Thin-bristled brush Cepillo de cerdas finas
Epoxy adhesive / Cola Epoxi			
Resin / Resina			
Ink, indelible marker pen Tinta, rotulador indeleble	Oxidizing Oxidante	Damp cloth Paño humedo	Sponge Esponja
Wine / Vino			
Iodine / Tintura de yodo			
Blood / Sangre	Alkaline / Base alcalina		
Fruit juice / Zumo de fruta			
Ice cream / Helado			

Acidic cleaning agents: acidic detergents, lime-scale removers, cement removers. / Alkaline cleaning agents: alkaline detergents, ammonia, fat removers. / Solvents: universal solvents, paint thinners, turpentine, alcohol. / Oxidizing: bleach, hydrogen peroxide.

Ácidos: detergentes ácidos, desincrustantes, eliminadores de cemento. / Alcalinos: detergente básico, amoniaco, desengrasante. / Disolventes: disolvente universal, diluyente, trementina, alcohol. / Oxidante: lejía, agua oxigenada.

THE FOLLOWING GENERAL TERMS AND CONDITIONS GOVERN SALES BETWEEN EVOQUE LIVING CERAMIC S.L. AND ITS CLIENTS.**1. Orders**

The parties' obligations concerning deliveries of goods (the transfer of responsibilities, expenses, insurance, customs procedures etc.) shall be those deriving from the agreed specific terms and conditions (INCOTERMS 2010). Barring possible agreed written amendments or exceptions, the general terms and conditions outlined herein shall regulate all sale agreements between our company and the buyer and hence both the contractual agreement that was reached on acceptance of this order and any future agreement for the supply of products by our company through successive different orders. Variations in the general sales conditions and in any sales offers, transactions, credit notes or discounts agreed upon by our Agents or by other intermediaries shall only be deemed to be valid once they have been accepted in writing by our head office and, in all such cases, this written acceptance shall only apply to the related agreement.

2. Supplies and deliveries of goods

On reception of a delivery of goods, the buyer shall immediately inspect them for flaws or defects. Evoque Living must be given written notice of any external or visible flaws within fifteen (15)

days of the reception of the goods. In the case of hidden flaws, the deadline for claims shall be thirty (30) days from the reception of the goods. If no notice of any flaws is given by the buyer within the said deadlines, the latter shall be deemed to have approved the goods. The buyer of a faulty product must make a claim within the aforementioned stipulated period, opting for one of the following possible solutions:

1. The delivery of a new product in exchange for the return of the faulty one.
2. A refund of the price that was paid in exchange for the return of the faulty product.

The distributor shall be liable for attaching the warranty, technical specifications and product care instructions to the invoice given to the client.

3. Returns

Faulty goods must be returned in the same state and packaging in which they were received. Orders received directly from clients or placed on the latter's behalf by our representatives shall always be subject to our acceptance. The acceptance of a return by Evoque Living does not mean that it admits or agrees to the claim for the faulty product. In the event of mistakes in the number of goods that are supplied, the buyer shall only be entitled to claim for the number that was not delivered. The final recipient of the used

será de treinta (30) días desde su recepción. Si el comprador no realiza notificación alguna de defectos en dichos plazos, la mercancía se considerará conforme. La parte compradora de una mercancía que se encuentre en estado defectuoso, como se ha indicado, debe reclamar en plazo y optar a las siguientes vías de solución:

1. La entrega de una mercancía nueva a cambio de la devolución de la mercancía defectuosa.
2. Reintegro del precio abonado a cambio de la de la devolución de la mercancía defectuosa.

Por otra parte, el distribuidor se responsabiliza de adjuntar en la factura que debe dar al cliente tanto la Garantía, como las especificaciones técnicas y mantenimiento del mueble.

3. Devolución

La mercancía defectuosa debe devolverse en el estado y con en el embalaje mediante el cual ha sido entregada. Los pedidos recibidos directamente de los clientes o realizados por nuestros representantes en nombre de ellos siempre estarán sujetos a nuestra aceptación. Se tiene en cuenta que la realización de una devolución aceptada por Evoque Living no significa que se asuma o reconozca la reclamación debida a defectos en la mercancía. En caso de no concordancia en la cantidad suministrada, el comprador tendrá únicamente derecho a poder reclamar la cantidad no entregada. El responsable de la entrega del residuo del envase o embalaje usado para su correcta gestión ambiental será el poseedor final del mismo.

2. Suministro y entrega

Tras la recepción de la mercancía, el comprador está obligado a examinarla inmediatamente en cuanto a sus defectos o vicios. Los defectos externos o visibles deberán notificarse por escrito a Evoque Living en el plazo de quince (15) días desde la recepción de la mercancía. Tratándose de vicios ocultos el plazo de reclamación

packaging or packaging waste shall be responsible for its delivery to the appropriate environmental waste management service.

4. Deliveries

Goods delivered by Evoque Living are subject to retention of title. The ownership of the goods shall only be transferred to the buyer when they have been fully paid for. Evoque Living shall be entitled to offset any sum owed to it by the buyer against any sum payable by the company to the buyer. In the event of failure to comply with the conditions regarding the payment and/or return of the agreed goods, the buyer shall be liable for the cost of their return, plus any expenses of an administrative nature or costs derived from legal claims, including the fees of solicitors and court representatives. In the event of a delay in the payment of goods by the buyer, the seizure of the latter's goods or a substantial decline in the buyer's financial situation, Evoque Living shall be entitled to claim immediate payment of the invoiced amount, to withhold all pending supplies and services, to condition the delivery of goods—once the buyer is no longer in arrears—upon their advance payment and, if applicable, to claim for any corresponding compensation. Under no circumstances may the goods be resold through a website (online sales). Unless agreed otherwise, the buyer shall be forbidden from exporting materials supplied by Evoque Living and from making them available to

4. Entrega

Las mercancías entregadas por Evoque Living están sujetas a reserva de dominio. La propiedad de la mercancía únicamente pasará al comprador en el momento en que esté completamente pagada. Evoque Living tiene derecho a compensar cualquier suma que le adeude el comprador contra cualquier suma que resulte pagadera al comprador.

En caso de incumplimiento de las condiciones de pago y/o devolución de los efectos negociados, serán de cuenta del comprador los gastos de devolución más los gastos de administración y reclamación judicial que se originen en su caso, incluidos los honorarios de letrados y procuradores. En caso de mora en el pago de la mercancía por el comprador, así como si sufriera embargo en sus bienes o si se produjera un empeoramiento sustancial de su situación patrimonial, Evoque Living estará facultada para reclamar el pago inmediato del importe facturado y retener todos los suministros y prestaciones pendientes y condicionar la entrega de las mercaderías - aun cuando el comprador ya no se encuentre en mora - al pago por adelantado de las mismas así como, en su caso, a reclamar la indemnización correspondiente. En ningún caso la mercancía podrá ser objeto de reventa mediante el uso de una página web (venta online).

Siempre que no existan acuerdos contrarios, se prohíbe al Comprador exportar los materiales que le suministre nuestra empresa, o cedérsela a empresas o personas que los exporten.

companies or individuals who go on to export them.

5. Competent jurisdiction

The resulting relations between the parties shall be subject to the legislation of the Kingdom of Spain. Both parties expressly waive their right to any other corresponding jurisdiction and they agree to abide by the decisions of the Vila-real Law Courts (Castellón) in the settlement of any dispute, controversy or claim that might arise in connection with the said commercial relations.

6. Data protection

In accordance with Spanish Data Protection Act 15/1999 of December 13th, the personal data supplied by the buyer shall be entered in Evoque Living's client file for the purpose of managing contractual relations and controlling and managing sales and the corresponding collection of payment. Evoque Living shall process the said data with all due confidentiality and it undertakes not to use the said information for any other purpose than that cited above. Likewise, it agrees to take the necessary steps to keep the data safe and to avoid its alteration, loss, and unauthorized access or processing. The buyer shall be entitled to exercise its right of access, rectification, cancellation and objection by giving written notice to Evoque Living.

5. Tribunal competente

Las partes someten las relaciones resultantes entre las mismas a lo dispuesto en la Legislación del Reino de España y, con renuncia expresa al propio fuero que pudiera corresponderles, se someten a los juzgados y tribunales de Vila-real (Castellón) para resolver cualquier controversia, conflicto o reclamación que surja en conexión con la relación comercial establecida entre las mismas.

6. Protección de Datos de Carácter Personal

Conforme a la Ley Orgánica de 15/1999 de 13 de diciembre de Protección de Datos de Carácter Personal, los datos de carácter personal facilitados por el comprador formarán parte del fichero de clientes de Evoque Living, cuyos fines son el mantenimiento de la relación contractual, el control y gestión de las ventas y sus correspondientes cobros. Evoque Living tratará dichos datos con la máxima confidencialidad, y se compromete a no utilizarlos con un fin distinto a aquel para el que han sido recabados, así como a conservarlos con las debidas medidas que garanticen su seguridad y eviten su alteración, pérdida, tratamiento o acceso no autorizados. El comprador tiene la posibilidad de ejercitar los derechos de acceso, rectificación, cancelación y oposición dirigiendo una comunicación por escrito a Evoque Living.

THE TECHNICAL STONE

2021 EDITION I / 2021 EDICIÓN I

Lithotech®

Headquarters, Showroom and Warehouse

Oficinas, Showroom Y Almacén

Ctra. Vila-real – Onda CV 20 KM 2.5

12540, Vila-real, Castellón, Spain

Production Center

Centro De Producción

Ctra. Onda – Ribesalbes CV 191 KM 3

12200, Onda, Castellón, Spain

www.lithotechslabs.com

info@lithotechslabs.com

Tel. +34 964 914 181

Fax. +34 964 914 250

Legal Information

Información Legal



Lithotech® Registered U.S. Patent and Trademark Office; "Reg. U.S. Pat & Tm. Off.

Lithotech® is a registered trademark by Evoque Living Ceramic S.L. Livingceramics reserves the right to make changes and modifications deemed necessary. Because of the printing process, the colors shown in this catalog are approximate, not exact. The information in this catalog is fully protected by copyright. Total or partial reproduction of text, illustrations, images and graphical representations is forbidden without the express permission of Livingceramics.

Lithotech® es una marca registrada por Evoque Living Ceramic S.L. Livingceramics se reserva el derecho de hacer las variaciones y modificaciones que considere oportunas. A causa de los procesos de impresión, los colores que aparecen en este catálogo deben considerarse aproximados, no exactos. La información de este catálogo está protegida en su totalidad por copyright. Está prohibida la reproducción total o parcial de los textos, ilustraciones, imágenes y representaciones gráficas sin la autorización expresa de Livingceramics.

Lithotech.®